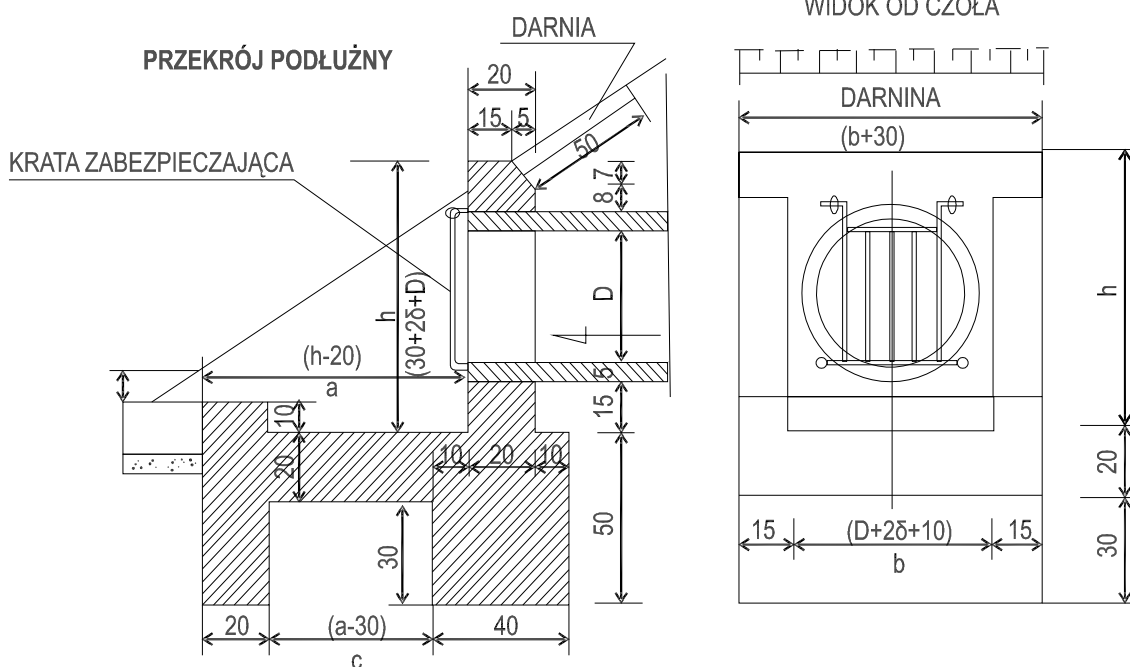


WYLOT KOLEKTORA DO ROWU "WB"

WEWNĘTRZNA ŚREDNICA WYLOTU - 0,4m



WYMIARY w cm

D/δ	h	a	b	c	dłg. pnia	
					nr1/szt.	nr2
40/4.2	78.2	87	58	62	40/3	80

ELEMENT WYKONANY W OPARCIU O KPED-02.16.
WYKONANIE - BETON C35/45



PROJEKT	BUDOWA KANALIZACJI DESZCZOWEJ W DRODZE GMINNEJ NR 105 006 B UL. KRÓTKA WE WSI ZAWADY I DROGI GM. NR 152 005 B ULICA POLNA WE WSI ZAWADY NA ODCINKU OD DROGI POWIAT. NR 1941 B DO DROGI WOJEWÓDZKIEJ NR 679 - DZ. NR 142	DATA	27.07.2016r
		SKALA	b/s
		NR RYS.	4
RYSUNEK	PROFIL POPRZECZNY WYLOTU KOLEKTORA DO ISTN. ROWU Z KRATĄ ZABEZPIELAJĄCĄ W PASIE DROGOWYM DROGI WOJEWÓDZKIEJ SZOSA DO MĘŻENINA-DZ. NR 142 - GM. ŁOMŻA	projekt wykonawczy branża sanitarna	
		podpis:	
Projektant	mgr inż. Robert Gruszczyński	nr upr. LOM-82 Izba: PDL/IS/0417/01	