

MAPA DO CELÓW PROJEKTOWYCH		
Oznaczenie kancelaryjne zgłoszenia pracy geodezyjnej		GN.II.6640.1552.2017
Jarnuty Gm. Łomża dz. 118		
Jednostka ewidencyjna	identyfikator	200702_2
	nazwa	Łomża
Obręb ewidencyjny	identyfikator	200702_2.0012
	nazwa	Jarnuty Gm. Łomża
Skala mapy		1:500
Nazwa układu współrzędnych	prostokątnych płaskich	2000/7
	wysokości	Kronsztadt 1960
Mapa aktualna na dzień		21.07.2017
Oznaczenie granic obszaru, który był przedmiotem aktualizacji		
Śluzebności gruntowe mające wpływ na zagospodarowanie gruntów zlokalizowanych w granicach projektowanej inwestycji	Brak informacji o służebnościach gruntowych mających wpływ na zagospodarowanie gruntów, zlokalizowanych w granicach projektowanej inwestycji.	
Oznaczenie i symbol konturu użytku gruntowego, który nie jest ujawniony w bazie danych ewidencji gruntów i budynków	Brak	
Nr roboty wykonawcy	5254/139/17	
USŁUGI GEODEZYJNE Tadeusz Wiśniewski 18-421 Piątka Poduchowna ul. Krótka 7, tel. 604 501 017 NIP 7181060468. R. 200826024		
Nazwa / imię i nazwisko wykonawcy oraz data i podpis osoby reprezentującej wykonawcę		
Imię i nazwisko, nr uprawnień oraz data i podpis geodety uprawnionego, który opracował mapę		



SZKIC ORIENTACYJNY

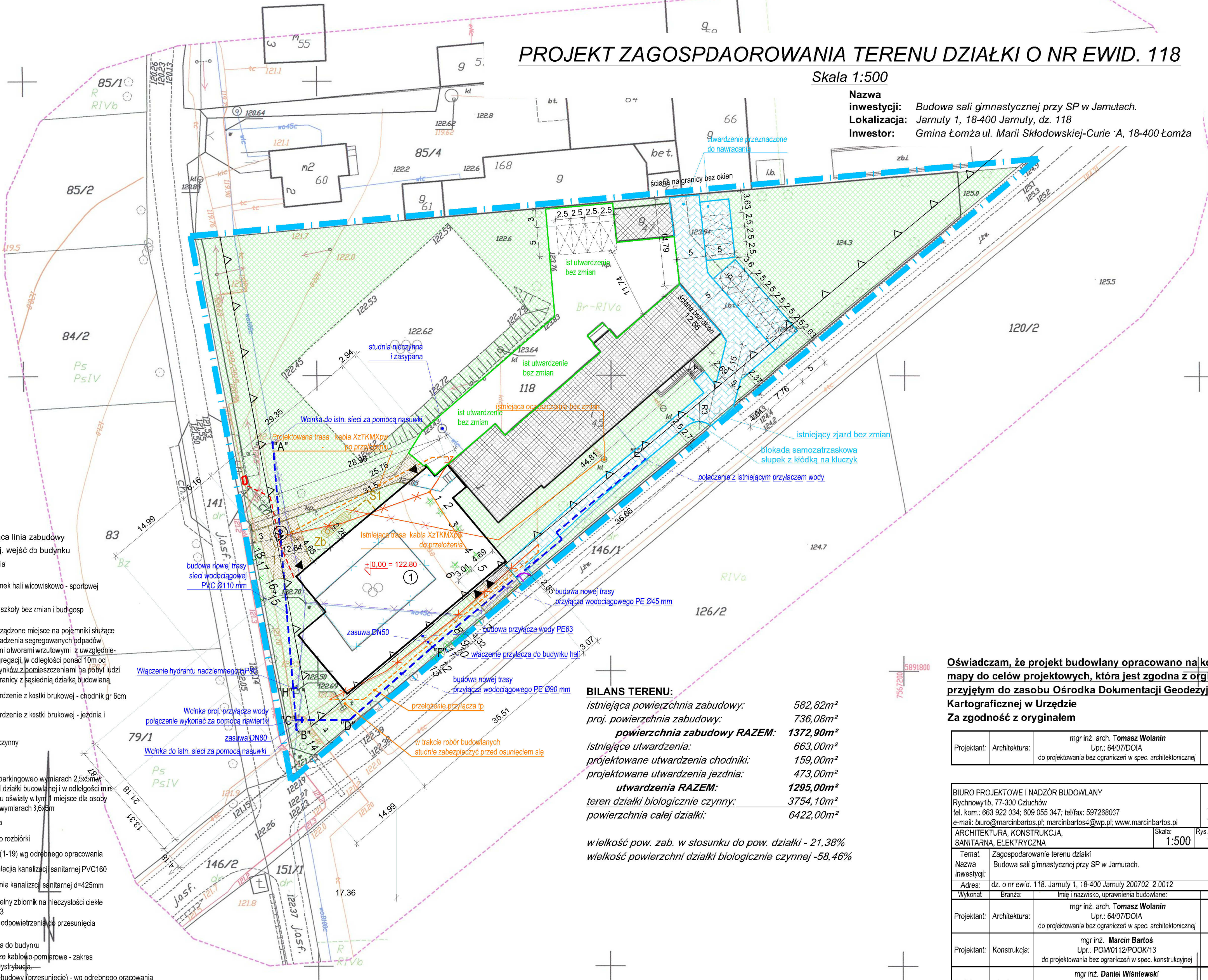
LEGENDA:

- nieprzekraczająca linia zabudowy
- oznaczenie proj. wejść do budynku
- granice opracowania
- projektowany budynek hali wicowiskowo - sportowej
- istniejący budynek szkoły bez zmian i bud. gosp.
- proj. estetycznie urządzone miejsce na pojemniki służące do czasowego gromadzenia segregowanych odpadów stałych z zamkniętymi otworami wrzutowymi z uwzględnieniem możliwości segregacji, w odległości ponad 10m od okien i drzwi do budynków z pomieszczeniami na pobyt ludzi oraz ponad 3m od granicy z sąsiednią działką budowlaną
- projektowane utwardzenie z kostki brukowej - chodnik gr 6cm
- projektowane utwardzenie z kostki brukowej - jezdnia i parkingi gr 8cm
- teren biologicznie czynny
- istniejące miejsca parkingowe o wymiarach 2,5x5m w odległości min 3m od działki budowlanej i w odległości min 7m od okien budynku oświaty w tym 1 miejsce dla osoby niepełnosprawnej o wymiarach 3,6x5m
- projektowana furta
- istniejące boisko do rozbiórki
- drzewa do wycinki (1-19) wg odrębnego opracowania
- Projektowana instalacja kanalizacji sanitarnej PVC160
- Projektowana studnia kanalizacji sanitarnej d=425mm
- Projektowany szczelny zbiornik na ciepłą wodę o pojemności 10m3
- Istniejący przewód odpowiadający do przesunięcia
- Instalacja elektryczna do budynku
- Projektowane złącze kablowo-pomiarowe - zakres opracowania PGE Dystrybucja
- przewód tp do przebudowy (przesunięcie) - wg odrębnego opracowania
- przewód tp do przebudowy do likwidacji (przesunięcie) - wg odrębnego opracowania
- rzeźbowa przyłącza wodociągowej PE63/PE40mm (nowa trasa) wg odrębnego opracowania
- proj. przebudowa sieci wodociągowej (nowa trasa) wg odrębnego opracowania
- rura wodociągowa do rozbiórki wg odrębnego opracowania

PROJEKT ZAGOSPDAOROWANIA TERENU DZIAŁKI O NR EWID. 118

Skala 1:500

Nazwa inwestycji: Budowa sali gimnastycznej przy SP w Jarnutach.
Lokalizacja: Jarnuty 1, 18-400 Jarnuty, dz. 118
Inwestor: Gmina Łomża ul. Marii Skłodowskiej-Curie 'A, 18-400 Łomża



BILANS TERENU:

istniejąca powierzchnia zabudowy:	582,82m ²
proj. powierzchnia zabudowy:	736,08m ²
powierzchnia zabudowy RAZEM:	1372,90m²
istniejące utwardzenia:	663,00m ²
projektowane utwardzenia chodniki:	159,00m ²
projektowane utwardzenia jezdnia:	473,00m ²
utwardzenia RAZEM:	1295,00m²
teren działki biologicznie czynny:	3754,10m ²
powierzchnia całej działki:	6422,00m ²

wielkość pow. zab. w stosunku do pow. działki - 21,38%
wielkość powierzchni działki biologicznie czynnej - 58,46%

Oświadczam, że projekt budowlany opracowano na kopii mapy do celów projektowych, która jest zgodna z oryginałem przyjętym do zasobu Ośrodka Dokumentacji Geodezyjnej i Kartograficznej w Urzędzie
Za zgodność z oryginałem

Projektant:	Architektura:	mgr inż. arch. Tomasz Wolanin Upr.: 64/07/DOIA do projektowania bez ograniczeń w spec. architektonicznej
-------------	---------------	--

BIURO PROJEKTOWE I NADZÓR BUDOWLANY Rychnowy 1b, 77-300 Człuchów tel. kom.: 663 922 034; 609 055 347; tel/fax: 597268037 e-mail: biuro@marcinbartos.pl; marcinbartos4@wp.pl; www.marcinbartos.pl		Data: 31.01. 2018r.
ARCHITEKTURA, KONSTRUKCJA, SANITARNIA, ELEKTRYCZNA		Skala: 1:500
Temat: Zagospodarowanie terenu działki		Rys. nr: 1
Nazwa inwestycji: Budowa sali gimnastycznej przy SP w Jarnutach.		
Adres: dz. o nr ewid. 118. Jarnuty 1, 18-400 Jarnuty 200702_2.0012		
Wykonawca:	Branża:	Imię i nazwisko, uprawnienia budowlane:
Projektant:	Architektura:	mgr inż. arch. Tomasz Wolanin Upr.: 64/07/DOIA do projektowania bez ograniczeń w spec. architektonicznej
Projektant:	Konstrukcja:	mgr inż. Marcin Bartoś Upr.: POM/0112/POOK/13 do projektowania bez ograniczeń w spec. konstrukcyjnej
Projektant:	Sanitarna:	mgr inż. Daniel Wiśniewski Upr.: KUP/0152/PWOS/13 do projektowania w spec. sanitarnej
Projektant:	Elektryczna:	inż. Zenon Trąbala Upr.: NB-7210/253/79 do projektowania bez ograniczeń w spec. elektrycznej
Projektant:	Tele-techniczna:	tech. Stefan Kononowicz Upr.: UAN-KZ-7210/248/87 do projektowania w spec. teletechnicznej