

**UCHWAŁA NR XXV/206/21  
RADY GMINY ŁOMŻA**

z dnia 24 czerwca 2021 r.

**w sprawie przystąpienia do sporządzenia zmiany studium uwarunkowań i kierunków  
zagospodarowania przestrzennego Gminy Łomża**

Na podstawie art. 18 ust. 2 pkt 5 ustawy z dnia 8 marca 1990 r. o samorządzie gminnym (Dz. U. z 2020 r. poz. 713 z późn. zm.) w związku z art. 9 i art. 27 ustawy z dnia 27 marca 2003 r. o planowaniu i zagospodarowaniu przestrzennym (Dz. U. z 2021 r. poz. 741 z późn. zm.) uchwala się, co następuje:

**§ 1.** 1. Przystępuje się do sporządzenia zmiany studium uwarunkowań i kierunków zagospodarowania przestrzennego Gminy Łomża, uchwalonego uchwałą Nr IV/18/02 Rady Gminy Łomża z dnia 30 grudnia 2002 r. w sprawie uchwalenia studium uwarunkowań i kierunków zagospodarowania przestrzennego Gminy Łomża z późniejszymi zmianami.

2. Przedmiotem opracowania zmiany studium uwarunkowań i kierunków zagospodarowania przestrzennego Gminy Łomża jest aktualizacja przebiegu drogi ekspresowej nr S61 oraz wskazanie obszarów pod docelowe tereny inwestycyjne.

3. Granice obszarów objętych zmianą studium uwarunkowań i kierunków zagospodarowania przestrzennego Gminy Łomża przedstawiono na załącznikach nr 1 i nr 2, stanowiących integralną część uchwały.

**§ 2.** Uchyla się uchwałę Nr XXI/174/21 Rady Gminy Łomża z dnia 29 stycznia 2021 r. w sprawie przystąpienia do sporządzenia zmiany studium uwarunkowań i kierunków zagospodarowania przestrzennego Gminy Łomża.

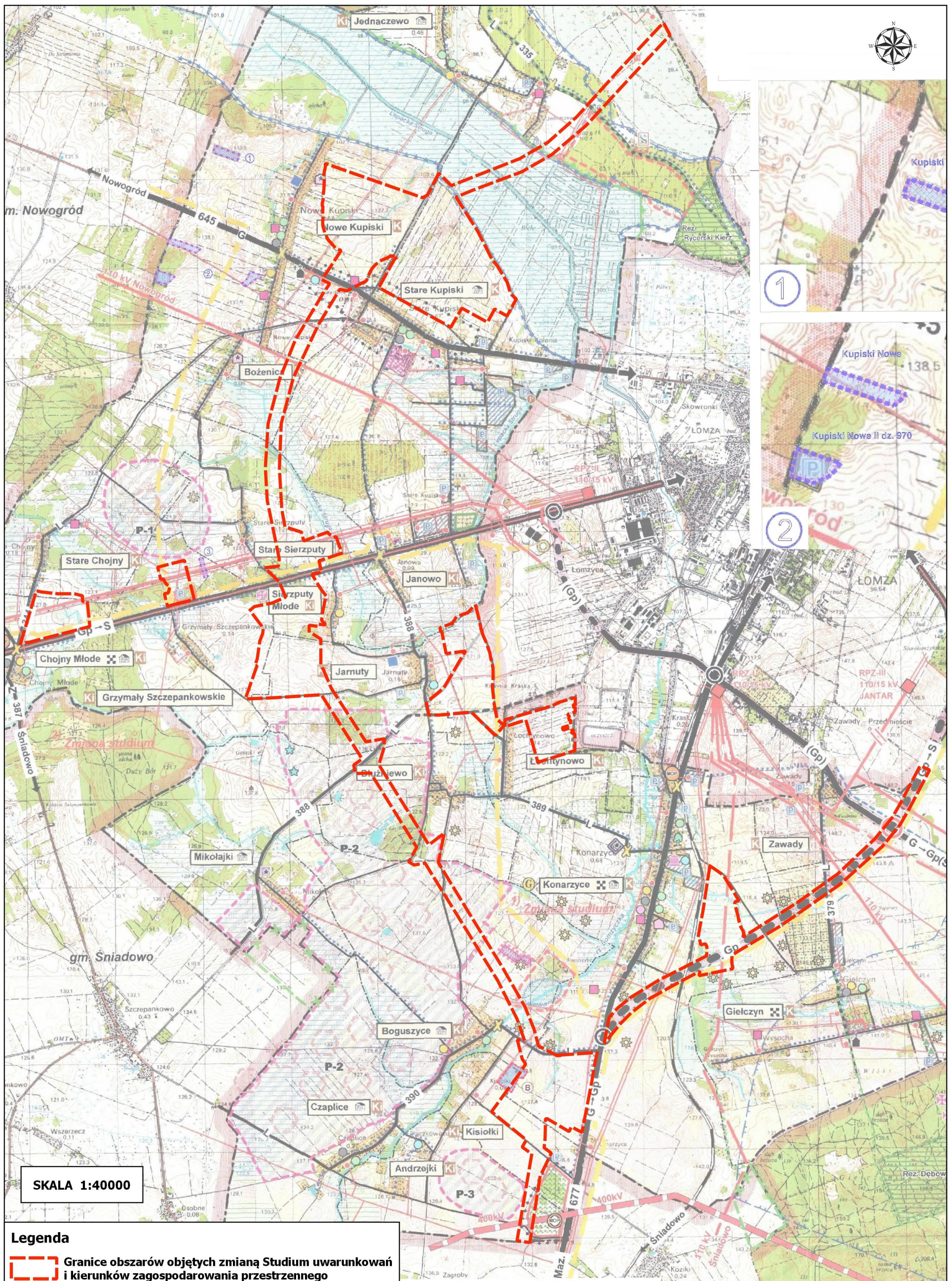
**§ 3.** Wykonanie uchwały powierza się Wójtowi Gminy.

**§ 4.** Uchwała wchodzi w życie z dniem podjęcia.

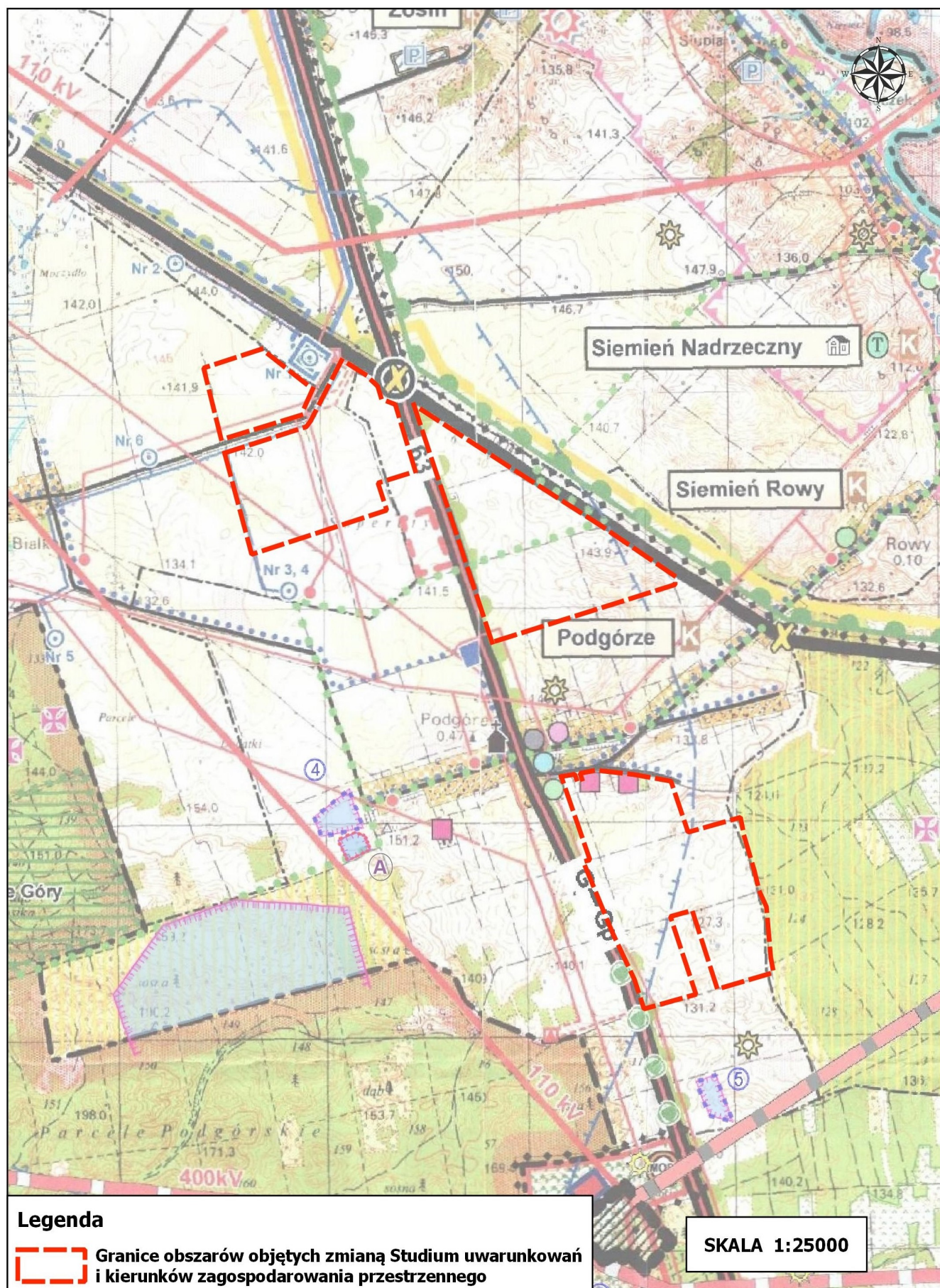
Przewodniczący Rady

**Sławomir Zacharczyk**









## **Uzasadnienie**

Zgodnie z ustawą z dnia 27 marca 2003 r. o planowaniu i zagospodarowaniu przestrzennym (Dz. U. z 2021 r. poz. 741 z późn. zm.) studium określa politykę przestrzenną gminy, w tym lokalne zasady zagospodarowania przestrzennego. Jest dokumentem o charakterze strategicznym, który zawiera wytyczne dla wszystkich opracowań związanych z zagospodarowaniem przestrzeni: planów miejscowych, programów inwestycyjnych i operacyjnych itp. Studium powinno uwzględniać w szczególności: bilans terenów przeznaczonych pod zabudowę, analizy ekonomiczne, środowiskowe i społeczne przeprowadzone dla całego obszaru gminy.

Obowiązujące studium uwarunkowań i kierunków zagospodarowania przestrzennego gminy Łomża było kilkakrotnie zmieniane. Przystąpienie do kolejnych zmian wynikało m.in. z potrzeby aktualizacji przebiegu linii elektroenergetycznych czy ujawniania w studium udokumentowanych złóż kopalin, a nie ze zmian w polityce przestrzennej gminy. Kierowane do Wójta Gminy Łomża sygnały ze strony potencjalnych inwestorów dotyczyły wyznaczenia nowych terenów pod zabudowę produkcyjną, magazynową i usługową, w tym również terenów na których możliwa będzie lokalizacja urządzeń wytwarzających energię z odnawialnych źródeł energii o mocy przekraczającej 100 kW. Skala tego zagadnienia stanowi podstawę podjęcia uchwały w sprawie zmiany studium w powyższym zakresie. W sytuacji nasilającej się presji inwestycyjnej związanej z budową drogi ekspresowej S61, przystąpienie do sporządzenia zmiany studium jest działaniem o charakterze wyprzedzającym, mającym na celu uniknięcie niekorzystnych zmian w strukturze przestrzennej gminy oraz stanowić będzie podstawę opracowania planów miejscowych. Ponadto celem aktualizacji dokumentu studium jest zaktualizowanie przebiegu drogi ekspresowej S61, która w wariancie ostatecznym znacznie odbiega od przebiegu wskazanego w dotychczasowej wersji dokumentu studium. Polityka przestrzenna określona w zmianie Studium sprzyjać będzie aktywizacji gospodarczej gminy, zwłaszcza terenów zlokalizowanych w bezpośrednim lub bliskim sąsiedztwie trasy ekspresowej S61.

Mając powyższe na względzie Rada Gminy postanawia, co na wstępie.