

Gmina: ŁOMŻA
pow. łomżyński
woj. podlaskie

MAPA
SYTUACYJNO - WYSOKOŚCIOWA
(do celów projektowych)
skala 1:500 ARKUSZ 1 (3)

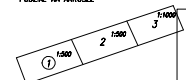
Niniejszą mapę sporządzono na podstawie materiałów archiwalnych i pomiaru uzupełniającego wykonanego w listopadzie 2007 roku
Seksje mapy zasadniczej
244.411.051; 053; 092; 244.233.253; 254
Mapa aktualna na dzień 05.11.2007 r.

Uwaga:
Nie wyklucza się istnienia w terenie innych obiektów, o których brak informacji z przeszłości historycznych lub niedopełnienia przepisów zgłoszenia do inwentaryzacji (Ustawa Prawo Geodezyjne i Kartograficzne - Dz.U.30/1989 poz.153)

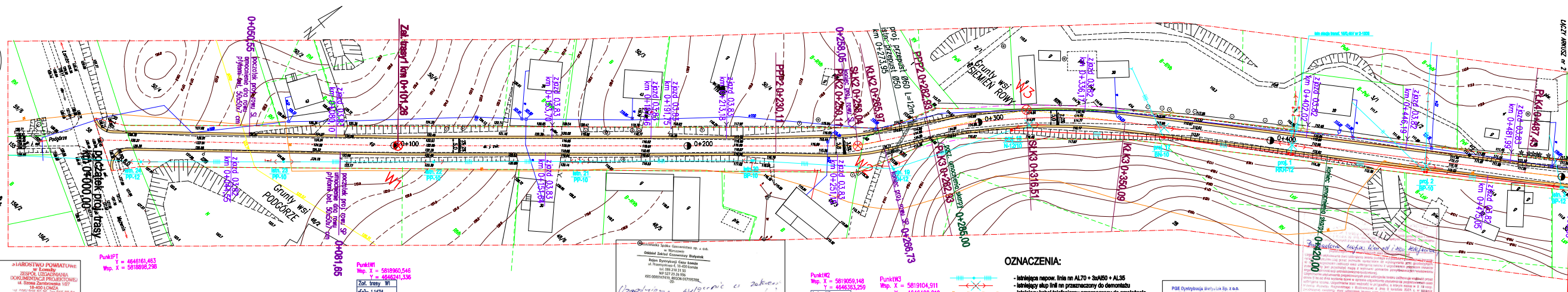
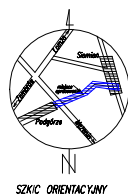
Wszelkie obiekty budowlane podlegają wyłączeniu przez jednostkę wykonawczą geodezyjną lub przez jednostkę fizyczne posiadające uprawnienia do wykonywania robót geodezyjnych

Łomża dn. 28.11.2007 r. KERG. 2053-79/2007

PODZWE NA ARKUSZE

[illegible]

Z up. STAROSTY
mgr inż. Jan Nawrocki
GŁÓWNY SPECJALISTA
Wydz. G.K.K. i G.N.



OZNACZENIA:

- istniejące napow. linie m AL70 + 3xAL50 + AL35
- istniejący skłup linii m przewoźnicy do demontażu
- istniejąca napow. linia telefoniczna przeznaczona do przebudowy
- istniejąca napow. linia telefoniczna przeznaczona do demontażu
- projektowana nowa trasa napow. linii m AL70 + 3xAL50 + AL35
- projektowana trasa telefonicznej linii kablowej
- proj. konna droga:
 - jedn. pasy bieżnikowe
 - pobocze
- proj. spadki poprzeczne
- istniejący label telefoniczny
 - lin. incoodage
 - lin. linie głosowa
 - lin. pasy czołowe - granica oparcowania
 - granica wywieszenia - granica oparcowania

PGE Dystyrbudę Światyłów Sp. z o.o.
ul. Elektryczna 13, 10-350 Światyłów
Zakład Sieci Kom. i
tel./fax (095) 210 34 61, (045) 676 6200
ul. Polowa 16, 16-400 Łomża
Dystyrbudę Światyłów 44.11.11, 12)
29-0709
PGE Dystyrbudę Światyłów Sp. z o.o.
Zakład Sieci Kom. i
Wydział Zarządzania Sieciąmi Światyłowem
Samodzielny Zakład ds. Sieci
Światyłów, Krosno

ZADNOG:	Przebieg choroby: przebiegiem choroby niepełnoletni Skierunki Płyty Przebieg choroby: niepełnoletni Skierunki Płyty			
STADNOG:	Przebieg choroby: niepełnoletni Skierunki Płyty			
RYBYNOG:	Przebieg choroby: niepełnoletni Skierunki Płyty			
DATA:	1998	SKAL:	1998	RYBYNOG: NR: 21
LEJNOG:	PRZECHODZNOG:	SKAL:	1998	RYBYNOG: NR: 21
BRZĄNOG:	PRZECHODZNOG:	SKAL:	1998	RYBYNOG: NR: 21
GRZĄNOG:	PRZECHODZNOG:	SKAL:	1998	RYBYNOG: NR: 21
ELEKTYK:	PRZECHODZNOG:	SKAL:	1998	RYBYNOG: NR: 21
TELEKOMUNIKACJA:	PRZECHODZNOG:	SKAL:	1998	RYBYNOG: NR: 21