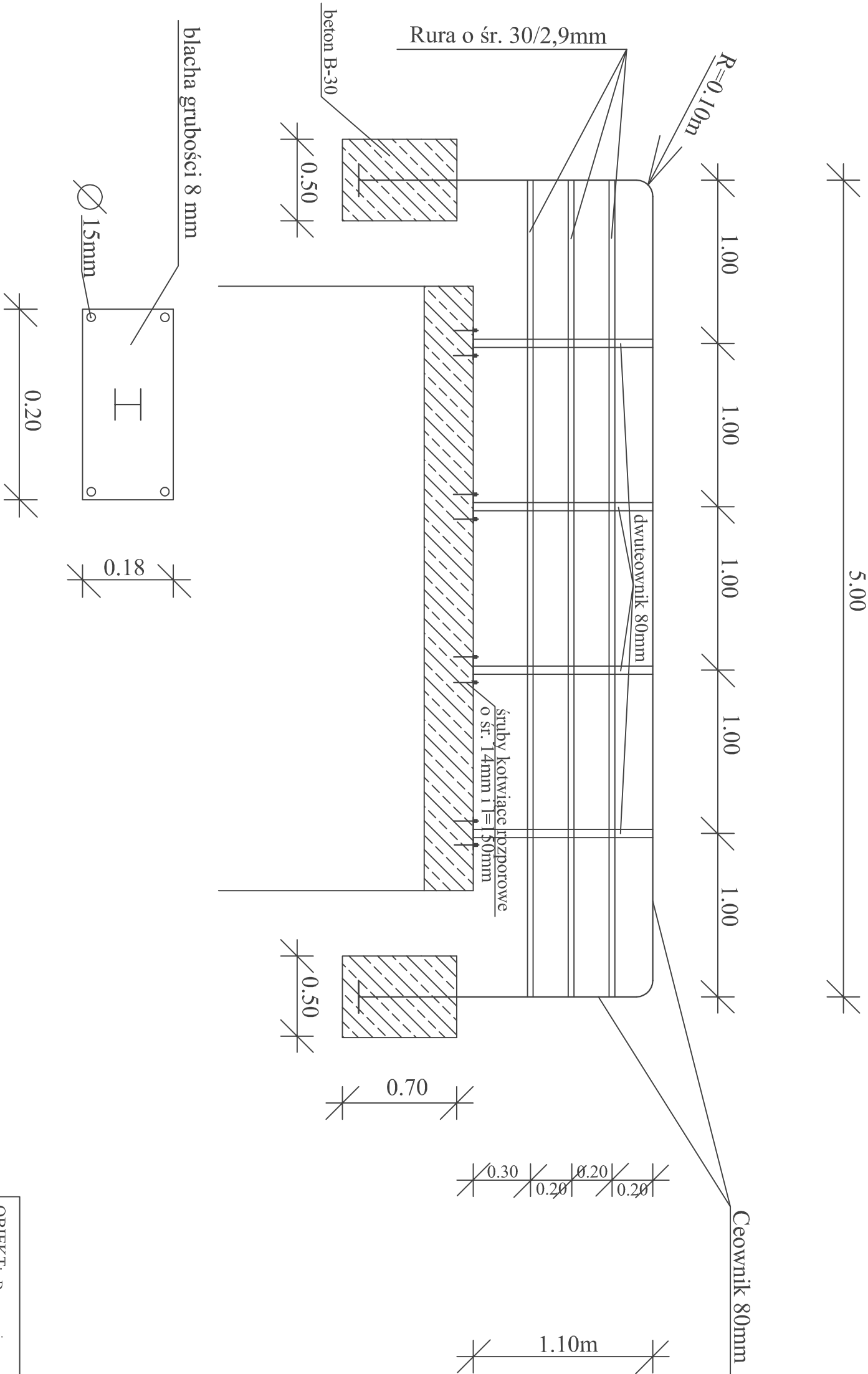


# KONSTRUKCJA BARIERY MOSTOWEJ



OBIEKT: Droga gmina nr105697 przez wieś Andrzejki	Rys. nr 5
NAZWA RYS: Rysunek konstrukcyjny poręczy	Skala: 1: 20
STADIUM - PB	Data: lipiec 2009r.
OPRACOWAŁ:	