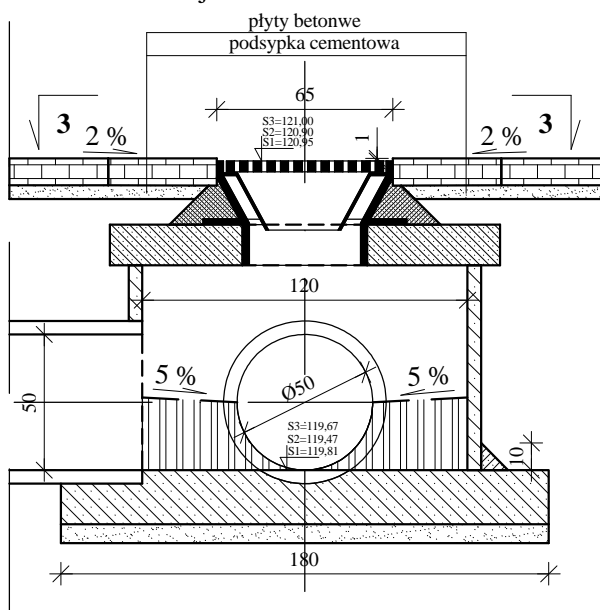
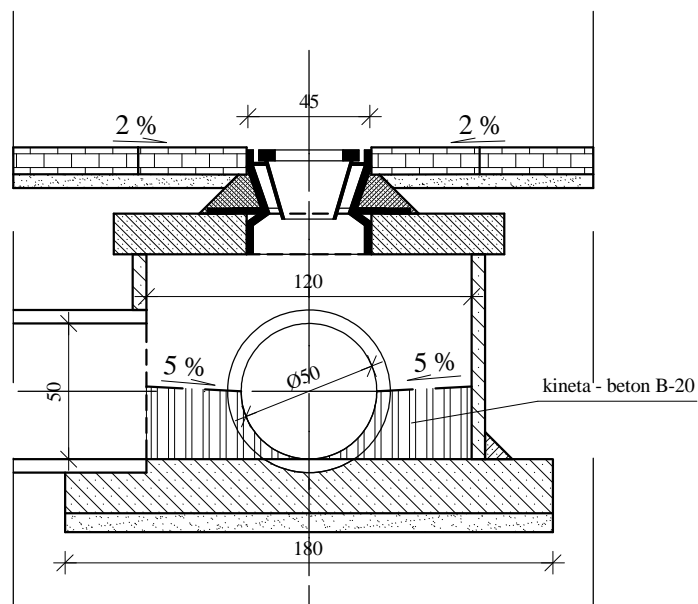


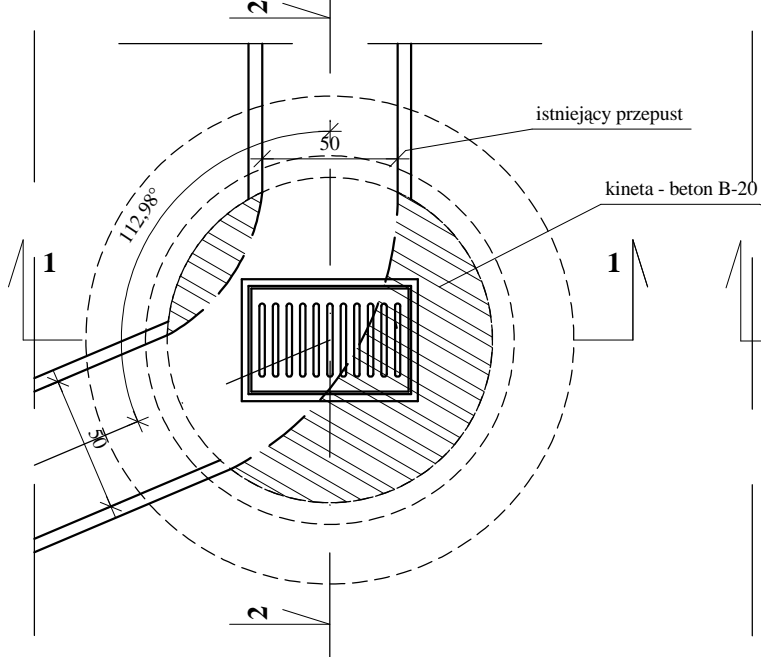
Przekrój 1-1



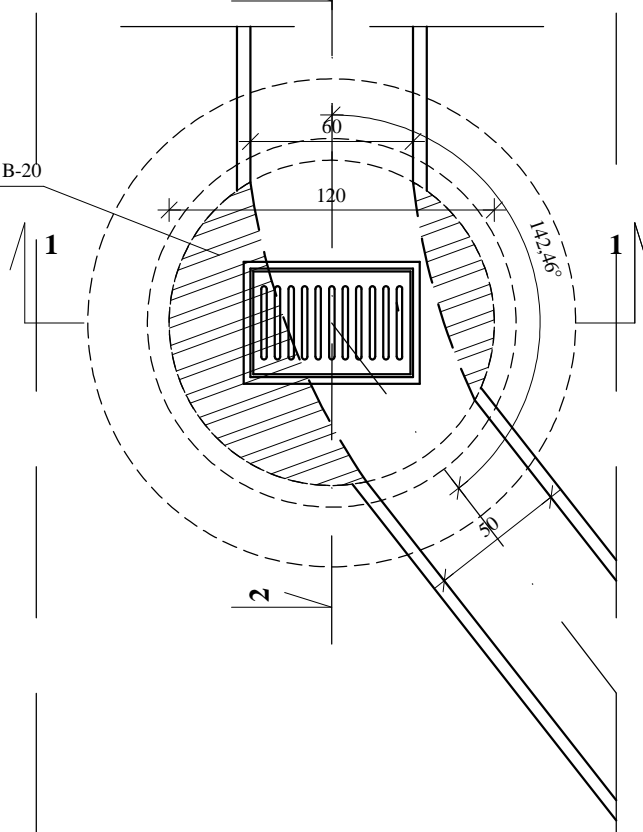
Przekrój 2-2



Widok 3-3 - studnia S1



Widok 3-3 - studnia S2



nazwa inwestycji:	BUDOWA ODWODNIENIA WSI DŁUŻNIEWO		
adres:	droga gminna nr 105 694 B Łochtynowo - Dłużniewo <b>Dłużniewo</b>		
inwestor:	Gmina Łomża Łomża, ul. Marii Skłodowskiej-Curie 1a		
tytuł rysunku:	STUDNIA REWIZYJNA		
data: czerwiec 2013	etap: projekt budowlany	skala: szkic	nr rysunku: <b>8</b>
projektant: mgr inż. Dariusz Lendzioszek	uprawnienia budowlane: LOM-59		podpis: