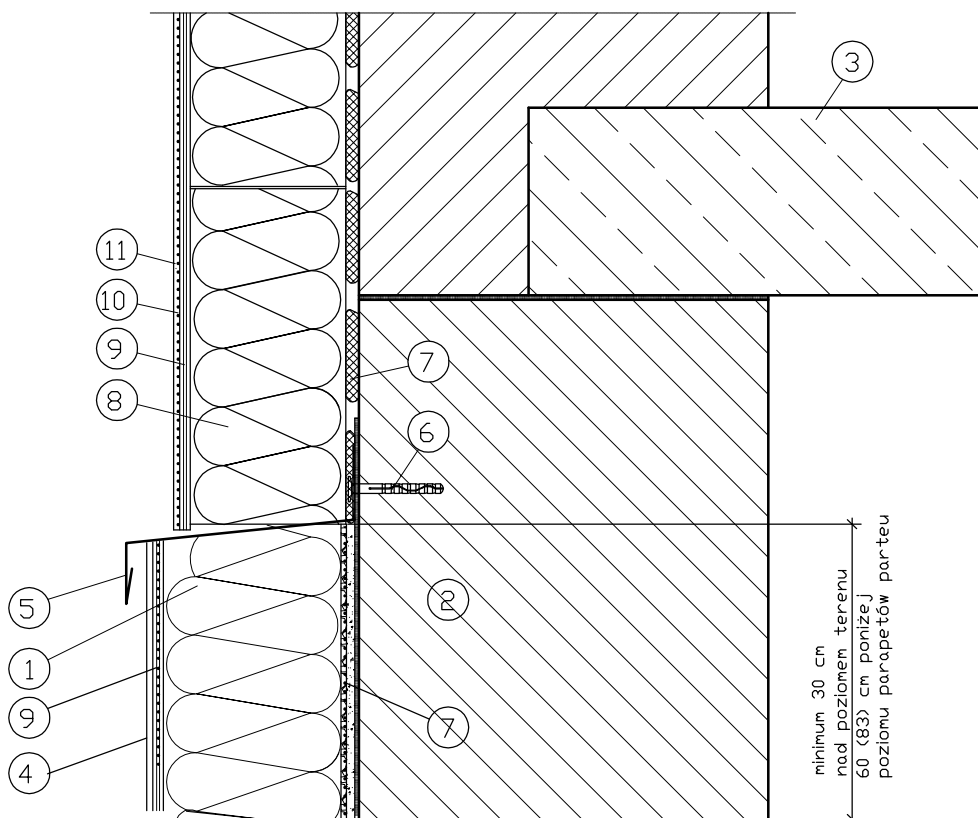


## DETAL C

### Dolna krawędź docieplenia



- ① Styropian do stosowania na styku z gruntem
- ② Istniejąca ściana
- ③ Strop nad piwnicą
- ④ Tynk mozaikowy
- ⑤ Blacha powlekana
- ⑥ Dybel mocujący blachę powlekaną
- ⑦ Zaprawa klejąca
- ⑧ Izolacja termiczna
- ⑨ Zaprawa podwójnie zbrojona siatką do wysokości min. 2 m nad poziom terenu
- ⑩ Farba gruntująca
- ⑪ Wyprawa elewacyjna

PROJEKT DOCIEPLENIA SZKOŁY PODSTAWOWEJ W KUPISKACH	
NOWE KUPISKI 137, 18-400 ŁOMŻA	
BRANŻA ARCH.-BUD.	30 LIPIEC 2013r.
Dolna krawędź docieplenia	
Nr.:32	
PROJEKT: mgr inż. arch. B. Kokoszkiewicz BL-PdOKK/22/2004	