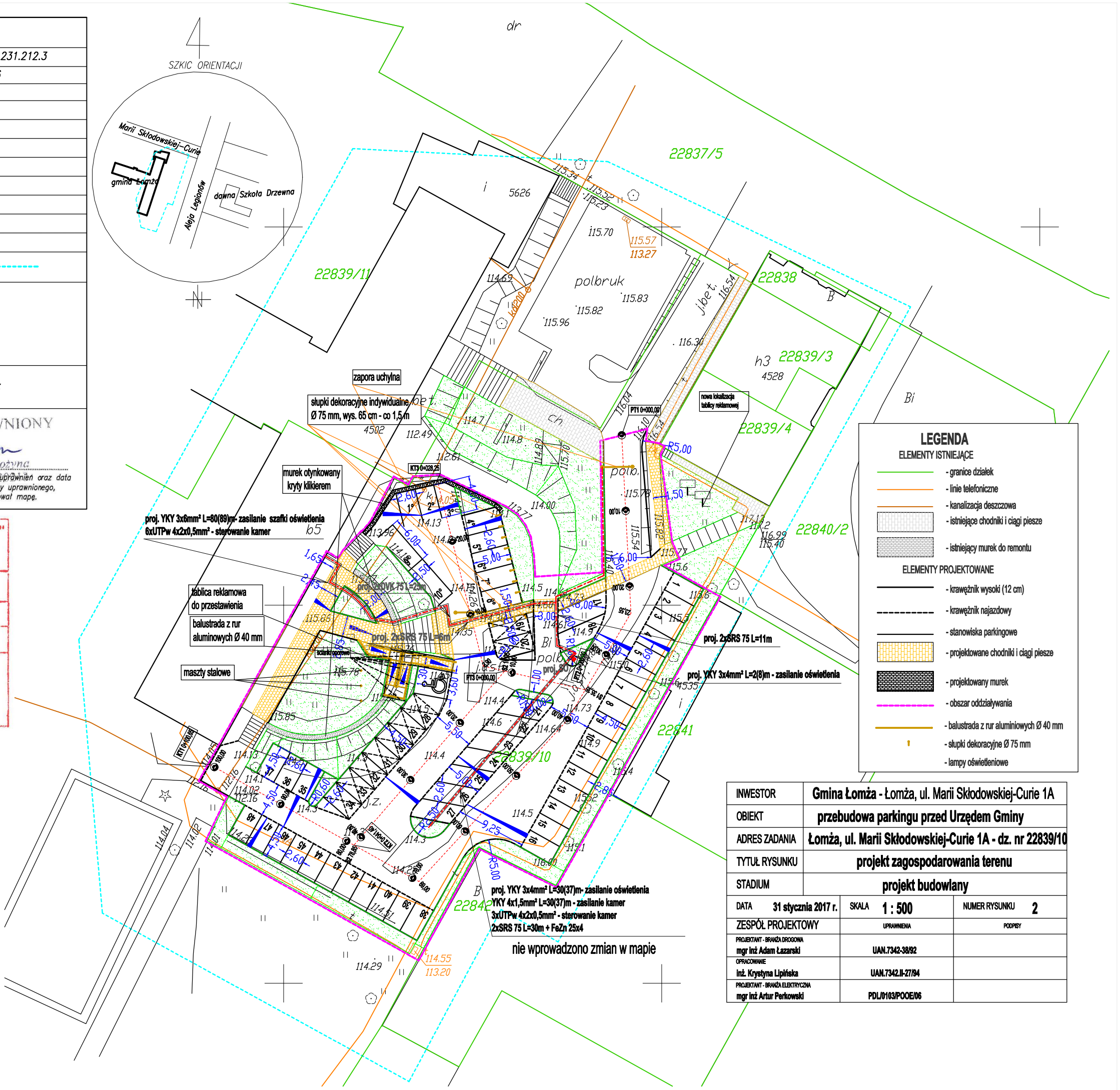


MAPA DO CELÓW PROJEKTOWYCH		
data opracowania mapy 09.05.2016		ark mapy zas: 244.231.212.3
Oznaczenie kancelaryjne zgłoszenia pracy geodezyjnej		GN.II.6640.910.2016
Nr działki		22839/10
Miejscowość		Łomża
Jednostka ewidencyjna	identyfikator	206201_1
	nazwa	Łomża-miasto
Obręb ewidencyjny	identyfikator	206201_1.0002
	nazwa	Łomża 2
Skala mapy		1:500
Nazwa układu współrzędnych	prostokątnych płaskich	2000/7
	wysokości	Kronsztadt 60
Oznaczenie granic obszaru, który był przedmiotem aktualizacji		
Oznaczenie i informacje o służebnościach gruntowych mających wpływ na zagospodarowanie gruntów, zlokalizowanych w granicach projektowanej inwestycji		brak
Oznaczenie i symbol konturu użytku gruntowego, który nie jest ujawniony w bazie danych ewidencji gruntów i budynków		brak
USŁUGI GEODEZYJNE I SZACOWANIE NIERUCHOMOŚCI mgr inż. Łukasz Brożyna 18-400 Łomża, ul. Ks. Anny 29 lok. nr 2 tel. 608.628.662 R. 2002/1112/0, nr 1112/0, nr 1112/0-41 oraz data i podpis osoby reprezentującej wykonawcę.		
GEODETA UPRAWNIONY mgr inż. Łukasz Brożyna Zaświadczenie nr uprawnień oraz data i podpis geodety uprawnionego, który opracował mapę.		

Poświadczam, że niniejszy dokument został opracowany w wyniku prac geodezyjnych i kartograficznych, których rezultaty zawiera operat techniczny wpisany do ewidencji materiałów państwowego zasobu geodezyjnego i kartograficznego	
Organ prowadzący państwowy zasób geodezyjny i kartograficzny	STAROSTA ŁÓDŹSKI
Identyfikator ewidencyjny materiału zasobu	P. 2062. 2016. 281
Data wpisania operatu technicz. do ewidencji materiałów zasobu	2016 -05- 1 8
Imię i nazwisko osoby reprezentującej organ	Z up. STAROSTY Waldemar Mieczkowski GŁÓWNY SPECJALISTA Wydz. G. K. K. I. G. N.



LEGENDA	
ELEMENTY ISTNIEJĄCE	
	- granice działek
	- linie telefoniczne
	- kanalizacja deszczowa
	- istniejące chodniki i ciagi piesze
	- istniejący murek do remontu
ELEMENTY PROJEKTOWANE	
	- krawężnik wysoki (12 cm)
	- krawężnik najazdowy
	- stanowiska parkingowe
	- projektowane chodniki i ciagi piesze
	- projektowany murek
	- obszar oddziaływania
	- balustrada z rur aluminiowych Ø 40 mm
	- słupki dekoracyjne Ø 75 mm
	- lampy oświetleniowe

INWESTOR	Gmina Łomża - Łomża, ul. Marii Skłodowskiej-Curie 1A				
OBIEKT	przebudowa parkingu przed Urzędem Gminy				
ADRES ZADANIA	Łomża, ul. Marii Skłodowskiej-Curie 1A - dz. nr 22839/10				
TYTUŁ RYSUNKU	projekt zagospodarowania terenu				
STADIUM	projekt budowlany				
DATA	31 stycznia 2017 r.	SKALA	1 : 500	NUMER RYSUNKU	2
ZESPÓŁ PROJEKTOWY		UPRAWNIENIA		PODPISY	
PROJEKTANT - BRANŻA DROGOWA mgr inż Adam Łazarski		UAN.7342-38/92			
OPRACOWANIE inż. Krystyna Lipińska		UAN.7342-II-27/94			
PROJEKTANT - BRANŻA ELEKTRYCZNA mgr inż Artur Perkowski		PDL/0103/POOE/06			