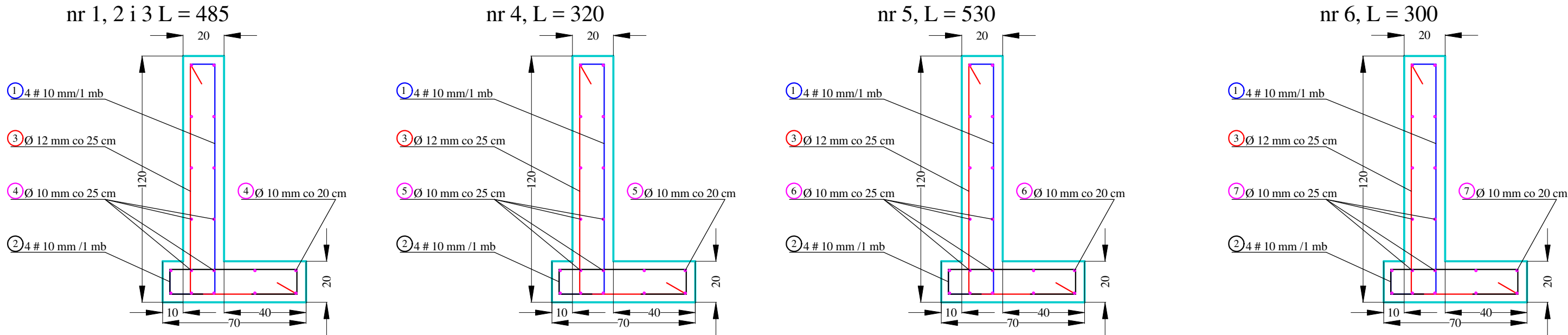
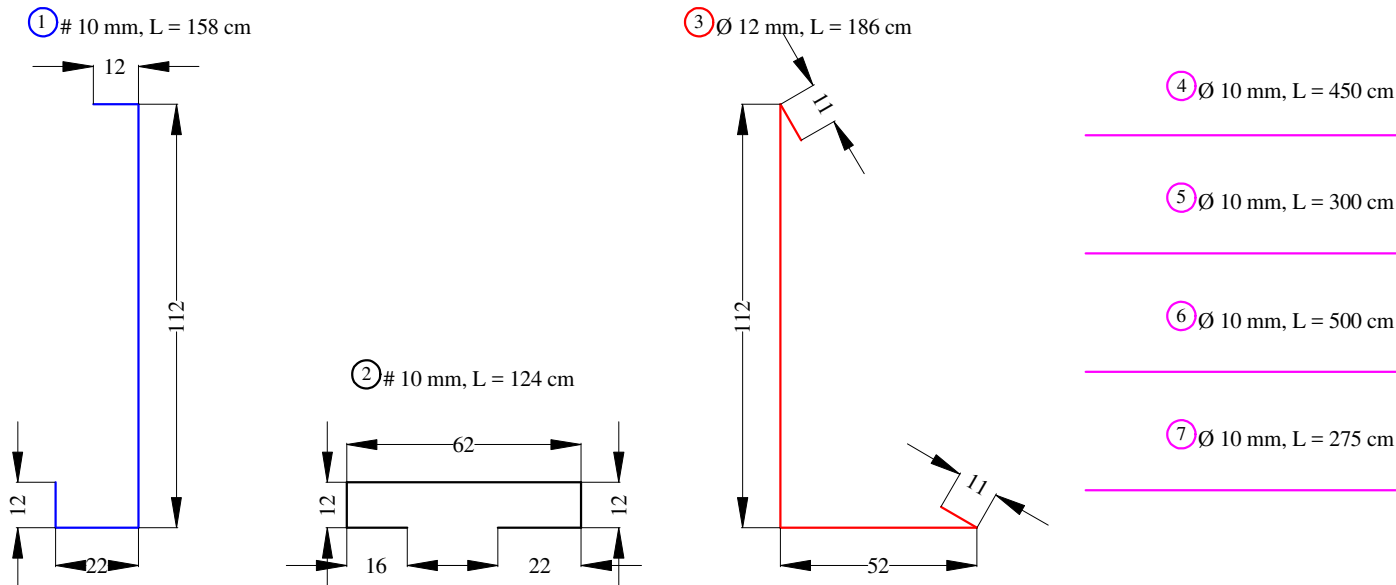


PRZEKROJE POPRZECZNE



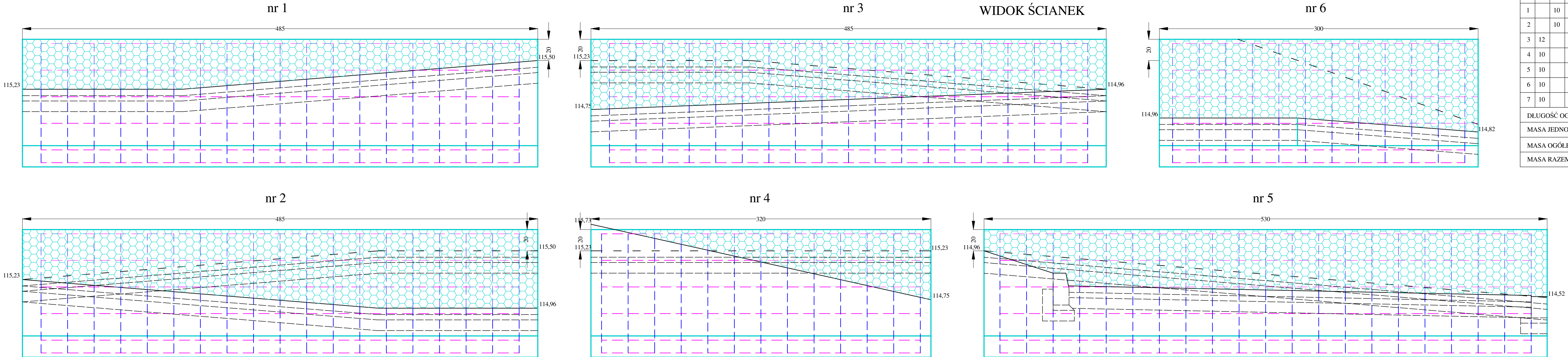
PRĘTY



wykaz stali

NR	ŚREDNICA [mm]		DŁUGOŚĆ [cm]	ILOŚĆ [szt.]	DŁUGOŚĆ CAŁKOWITA [m]		
					St0S		RB500
					Ø 10	Ø 12	# 10
1		10	158	103			162,74
2		10	124	103			127,72
3	12		186	103		191,58	
4	10		450	54	243,00		
5	10		300	18	54,00		
6	10		500	18	90,00		
7	10		275	18	49,50		
DŁUGOŚĆ OGÓŁEM [m]					436,50	191,58	290,46
MASA JEDNOSTKOWA [kg/m]					0,617	0.888	0,617
MASA OGÓŁEM [kg]					269,32	170,12	179,21
MASA RAZEM [kg]					618,65		

WIDOK ŚCIANEK



INWESTOR	Gmina Łomża - Łomża, ul. Marii Skłodowskiej-Curie 1A		
OBIEKT	przebudowa parkingu przed Urzędem Gminy		
ADRES ZADANIA	Łomża, ul. Marii Skłodowskiej-Curie 1A - dz. nr 22839/10		
TYTUŁ RYSUNKU	ścianki oporowe		
STADIUM	projekt budowlany		
DATA 31 stycznia 2017 r.	SKALA 1 : 200	NUMER RYSUNKU 5	
ZESPÓŁ PROJEKTOWY	UPRAWNIENIA PODPISY		
PROJEKTANT - BRANŻA DROGOWA mgr inż Adam Łazarski	UAN.7342-38/92		
OPRACOWYWANIE inż. Krystyna Lipińska	UAN.7342.II-27/94		