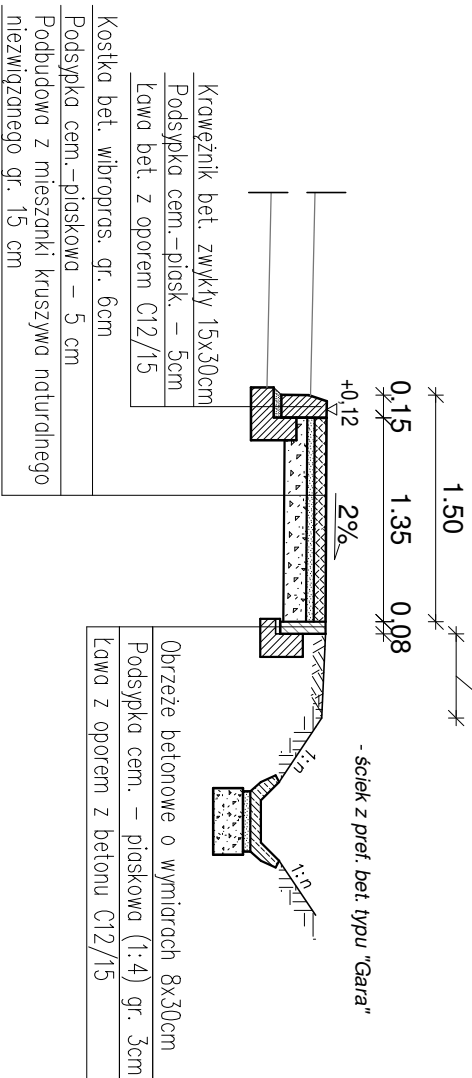


PRZEKRÓJ NORMALNY 1

Trasa 2

od km 0+021,00 do km 0+204,50
od km 0+891,65 do km 0+920,50

szer. zmienna
max. 0,5m

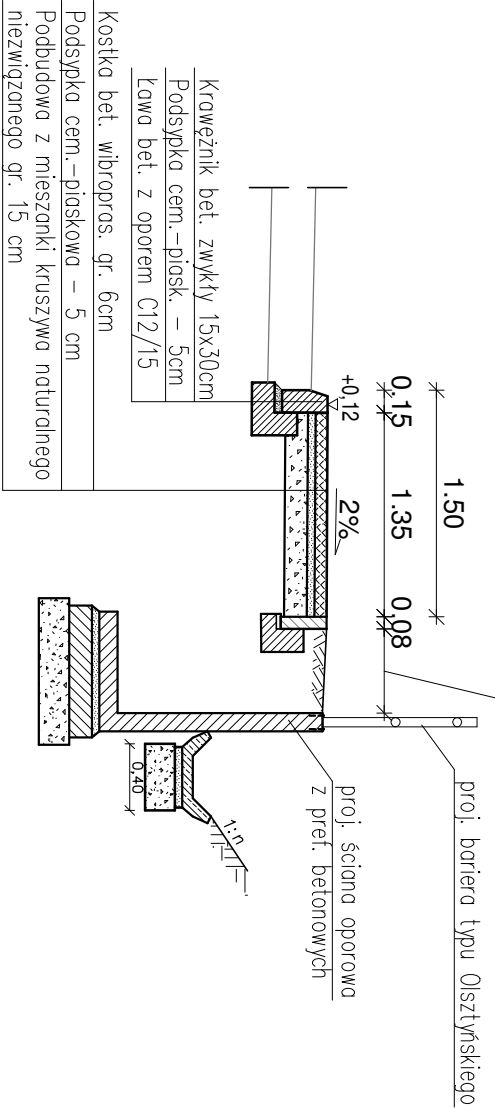


PRZEKRÓJ NORMALNY 2

Trasa 2

od km 0+204,50 do km 0+267,70
od km 0+428,40 do km 0+455,30
od km 1+158,55 do km 1+189,90

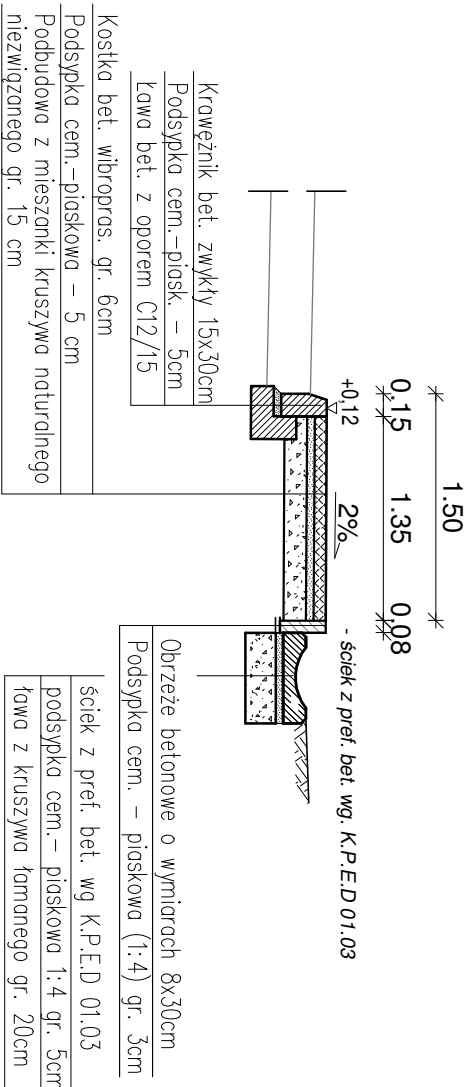
szer. zmienna
max. 0,5m



PRZEKRÓJ NORMALNY 3

Trasa 2

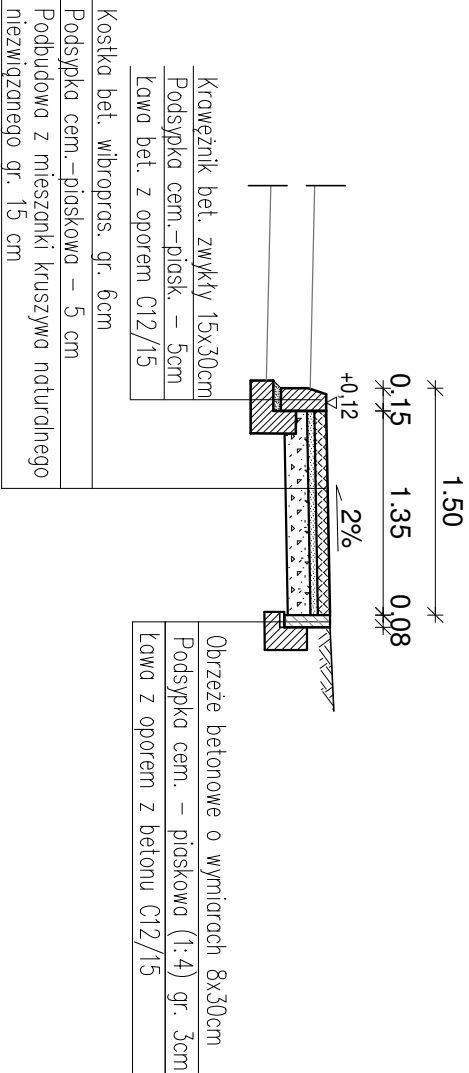
od km 0+273,10 do km 0+298,00
od km 0+407,20 do km 0+428,40
od km 0+460,30 do km 0+578,85
od km 0+920,50 do km 0+984,10
od km 1+004,50 do km 1+157,80




PRZEKRÓJ NORMALNY 4

Trasa 2

od km 0+298,00 do km 0+407,20
od km 0+578,85 do km 0+891,65
od km 1+189,90 do km 1+360,24



				ZPI „J. LAZAR”			
ZPI „J. LAZAR” Adam Łazarski, 18-400 Łomża, ul. Kierzkowa 118A tel. 086-2180244, kom. 607913126 NIP: 718-111406-86 REGON: 200147783							
Nazwa i adres inwestycji		Budowa chodnika wzdłuż drogi gminnej nr 105 682 B We wsi Nowe Kupiski					
Inwestor		Gmina Łomża					
Nazwa rysunku		18-400 Łomża, ul. Marii Skłodowskiej-Curie 1A					
Data opracowania:		Przekroje normalne – trasa 2					
23/12/2016 r.		Faza: P.B.		Skala: 1:50		Nr rys. 3/2	
Branża		Imię i nazwisko		Nr uprawnień Izba inż.		Podpis	
Drogowa:		mgr inż. Adam Łazarski		UAN 7342-3892 PDLBD/1800/01			
autor							