

**UCHWAŁA NR XXIX/235/21
RADY GMINY ŁOMŻA**

z dnia 30 listopada 2021 r.

**zmieniająca uchwałę Rady Gminy Łomża w sprawie przystąpienia do sporządzenia zmiany studium
uwarunkowań i kierunków zagospodarowania przestrzennego Gminy Łomża**

Na podstawie art. 18 ust. 2 pkt 5 ustawy z dnia 8 marca 1990 r. o samorządzie gminnym (Dz. U. z 2021 r. poz. 1372 z późn. zm.) oraz art. 9 ust. 1 i 3a, art. 27 ustawy z dnia 27 marca 2003 r. o planowaniu i zagospodarowaniu przestrzennym (Dz. U. z 2021 r. poz. 741 z późn. zm.) uchwala się, co następuje:

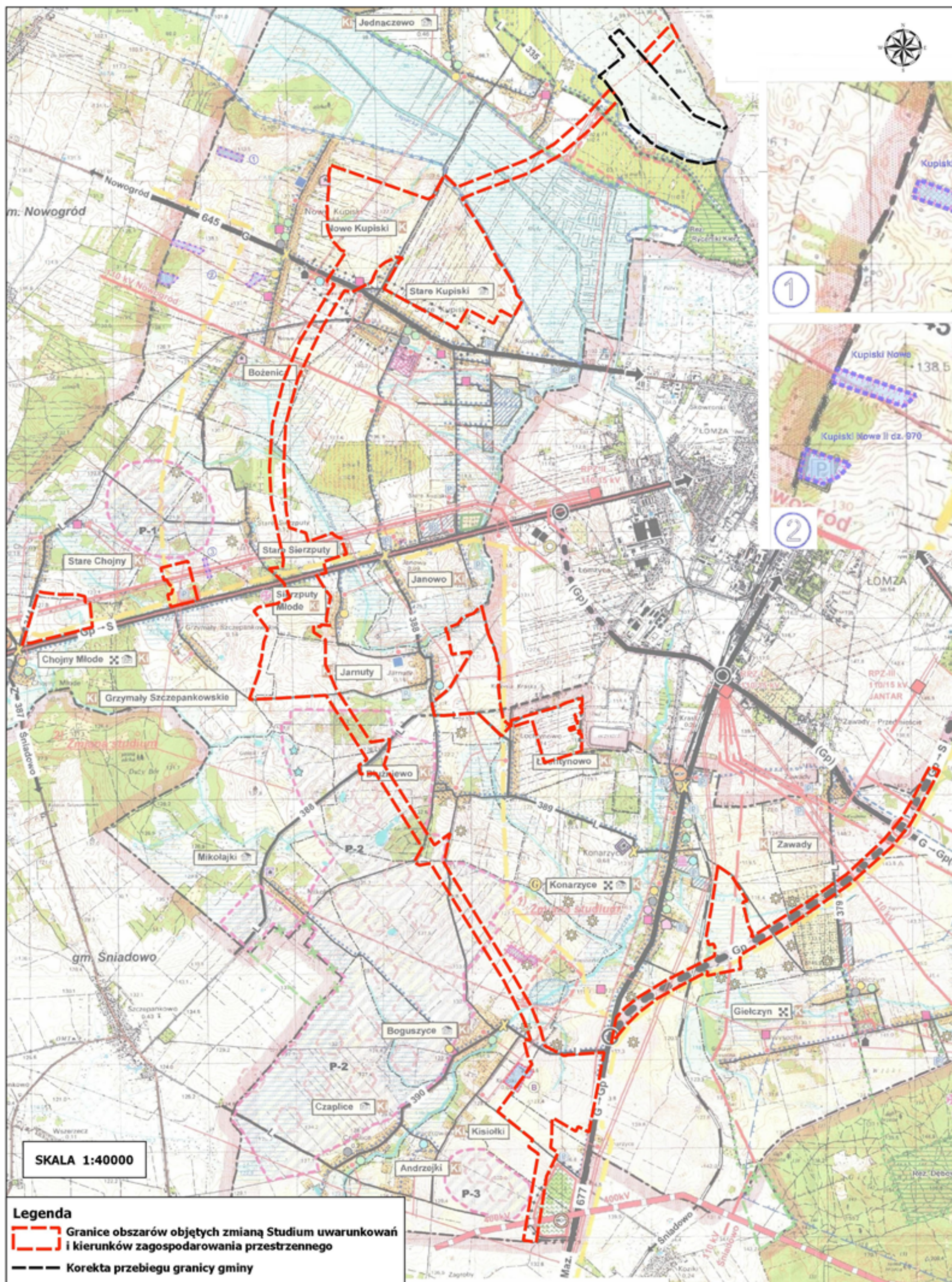
§ 1. W uchwale Nr XXV/206/21 Rady Gminy Łomża z dnia 24 czerwca 2021 r. w sprawie przystąpienia do sporządzenia zmiany studium uwarunkowań i kierunków zagospodarowania przestrzennego Gminy Łomża, załącznik nr 1 otrzymuje brzmienie zgodne z załącznikiem do niniejszej uchwały.

§ 2. Wykonanie uchwały powierza się Wójtowi Gminy.

§ 3. Uchwała wchodzi w życie z dniem podjęcia.

Przewodniczący Rady

Sławomir Zacharczyk



Uzasadnienie

Zgodnie z ustawą z dnia 27 marca 2003 r. o planowaniu i zagospodarowaniu przestrzennym (Dz. U. z 2021 r. poz. 741 z późn. zm.) studium określa politykę przestrzenną gminy, w tym lokalne zasady zagospodarowania przestrzennego. Studium sporządza się dla obszaru w granicach administracyjnych gminy, przy czym dopuszcza się realizację zmiany Studium dla części obszaru gminy. Rada Gminy Łomża Uchwałą nr XXV/206/21 z dnia 24 czerwca 2021 r. rozpoczęła procedurę zmiany dokumentu Studium dla części gminy. W toku prac planistycznych okazało się, iż na granicy obrębu ewidencyjnego Jednaczewo granica zmiany Studium swoim obszarem wchodzi w granice administracyjne miasta Łomża. Biorąc pod uwagę wytyczne Ustawy z dnia 27 marca 2003 r. o planowaniu i zagospodarowaniu przestrzennym wskazujące iż dokument Studium lub jego zmianę sporządza się w granicach administracyjnych danej jednostki, konieczne jest sprostowanie załącznika nr 1 do uchwały, poprzez wyłączenie fragmentu opracowania ze zmiany Studium tj. fragmentu należącego administracyjnie do miasta Łomża.

Mając na uwadze fakt, że granice zmiany Studium zarówno w uchwale o przystąpieniu do sporządzenia zmiany Studium jak i w docelowo przyjętej przez Radę Gminy zmianie Studium muszą być tożsame a zmiany w ustaleniach dotyczących granic obszaru objętego uchwałą o przystąpieniu do sporządzenia Studium można dokonać jedynie w drodze uchwały zmieniającej uchwałę o przystąpieniu do sporządzenia zmiany Studium, podjęcie niniejszej uchwały jest niezbędne i zasadne. Powyższe działanie ma na celu również zachowanie jawności i przejrzystości procedury planistycznej poprzez odpowiednie zastosowanie się do czynności formalno-prawnych określonych w ustawie o planowaniu i zagospodarowaniu przestrzennym.

Mając powyższe na względzie Rada Gminy postanawia, co na wstępie.