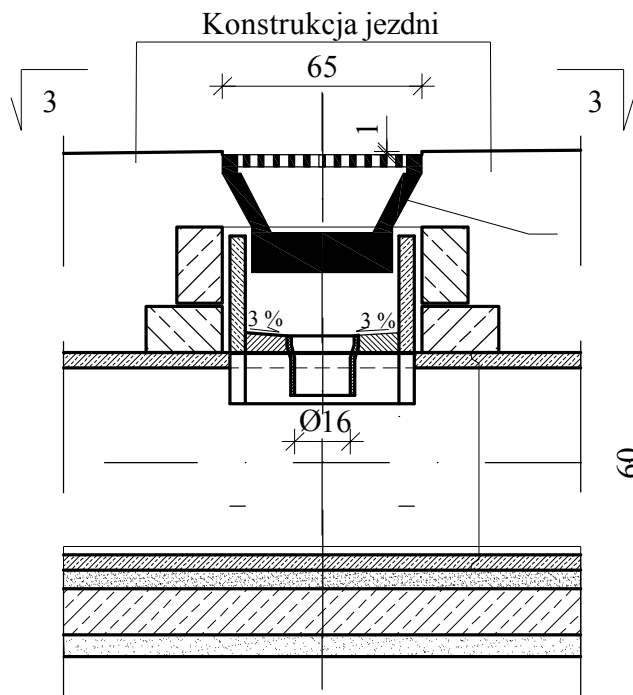
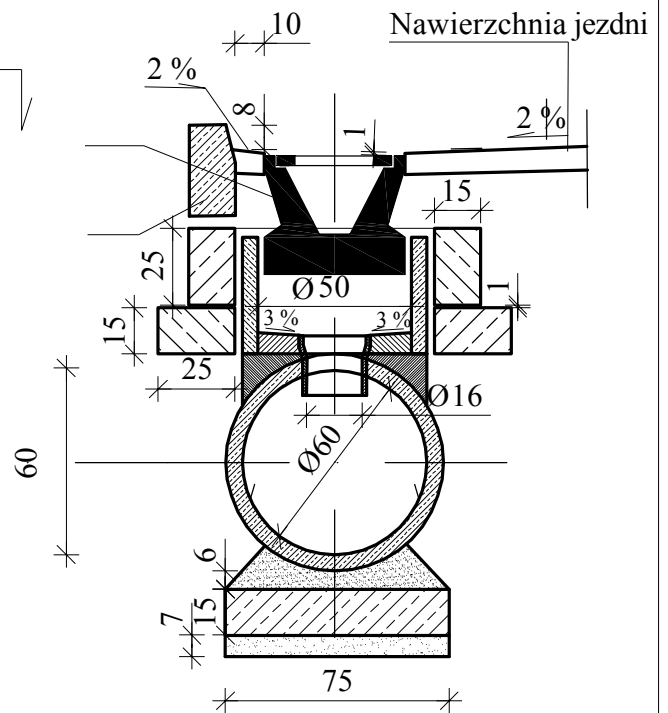


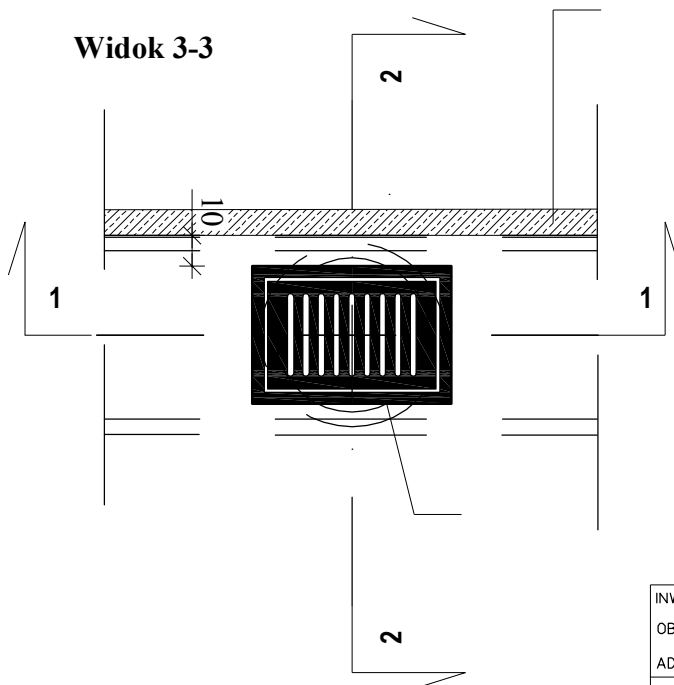
Przekrój 1-1



Przekrój 2-2



Widok 3-3



INWESTOR:	Gmina Łomża, ul. Marii Skłodowskiej-Curie 1A		
OBIEKT:	Przebudowa drogi gminnej nr 105 782 B - ulica Łąkowa we wsi Konarzyce		
ADRES INWESTYCJI:	Konarzyce, gm. Łomża		
RYSUNEK:	STUDZIENKA ŚCIEKOWA NAD PRZEPUSTEM		
STADIUM:	Projekt budowlany		
BRANŻA:	DROGOWA	DATA:	12.2009
SKALA:	SZKIC	RYSUNEK NR:	7
ZESPÓŁ PROJEKTOWY:		UPRAWNIENIA:	PODPISY:
PROJEKTANT:	Sławomir Pietraszkiewicz	BŁ/68/84	
WSPÓŁPRACA:	mgr inż. Izabela Kiemozek		