

Uchwała Nr
Rady Gminy Łomża
z dnia

w sprawie przystąpienia do sporządzenia miejscowego planu zagospodarowania przestrzennego terenu położonego w południowo - zachodniej części gminy Łomża, z przeznaczeniem pod lokalizację farm wiatrowych

Na podstawie art. 18 ust. 2 pkt 15 ustawy z dnia 8 marca 1990 r. o samorządzie gminnym (Dz. U. z 2001 r. Nr 142 poz. 1591; z 2002 r. Nr 23 poz. 220, Nr 62 poz. 558, Nr 113 poz. 984, Nr 153 poz. 1271, Nr 214 poz. 1806; z 2003 r. Nr 80 poz. 717, Nr 162 poz. 1568; z 2004 roku Nr 102 poz. 1055, Nr 116 poz. 1203; z 2005 r. Nr 172 poz. 1441, Nr 175 poz. 1457; z 2006 r. Nr 17 poz. 128, Nr 181 poz. 1337; 2007 r. Nr 48 poz. 327, Nr 138 poz. 974, Nr 173, poz. 1218; z 2008 r. Nr 180, poz. 1111, Nr 223, poz. 1458; z 2009 r. Nr 52, poz. 420, Nr 157, poz. 1241; z 2010 r. Nr 28, poz. 142 i 146, Nr 40, poz. 230, Nr 106, poz. 675, z 2011 Nr 21, poz. 113) oraz art. 14 ust. 1 i 2 ustawy z dnia 27 marca 2003 r. o planowaniu i zagospodarowaniu przestrzennym (Dz. U. z 2003 r. Nr 80 poz. 717; z 2004 r. Nr 6 poz. 41, Nr 141 poz. 1492; z 2005 r. Nr 113 poz. 954, Nr 130 poz. 1087; z 2006 r. Nr 45 poz. 319, Nr 225 poz. 1635; z 2008 r. Nr 123, poz. 803, Nr 199, poz. 1227, Nr 201, poz. 1237, Nr 220, poz. 1413; z 2010 r. Nr 24, poz. 124 i Nr 75, poz. 474, Nr 106, poz. 675, Nr 119, poz. 804, Nr 130, poz. 871, Nr 149, poz. 996, Nr 155, poz. 1043, z 2011 r. Nr 32, poz. 159) uchwała się, co następuje:

§ 1

Przystępuje się do sporządzenia miejscowego planu zagospodarowania przestrzennego terenu położonego w południowo - zachodniej części gminy Łomża, w obszarze części gruntów wsi Boguszyce, Czaplice, Dłużniewo, Mikołajki i Jarnuty, z przeznaczeniem pod lokalizację farm wiatrowych, w granicach określonych na mapie w skali 1:25000, stanowiącej załącznik graficzny do niniejszej uchwały.

§ 2

Planu sporządzony będzie w skali 1 : 1000.

§ 3

Zakres planu zgodnie z art. 15 ust. 2 ustawy o planowaniu i zagospodarowaniu przestrzennym.

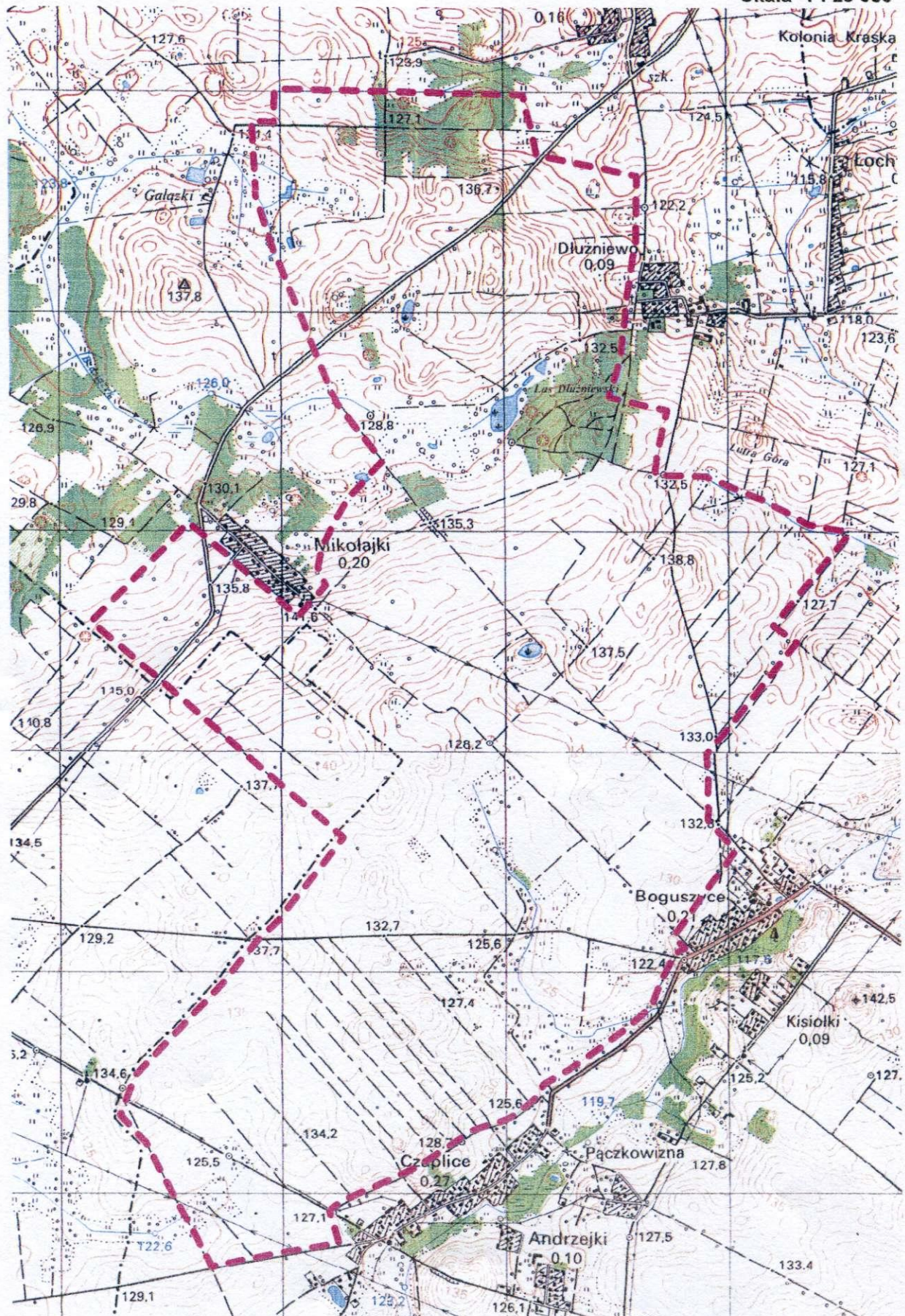
§ 4

Wykonanie uchwały powierza się Wójtowi Gminy Łomża.

§ 5

Uchwała wchodzi w życie z dniem podjęcia.

Skala 1 : 25 000



--- GRANICA OBSZARU OPRACOWANIA MIEJSCEGO
PLANU ZAGOSPODAROWANIA PRZESTRZENNEGO