

MAPA
SYTUACYJNO – WYSOKOŚCIOWA
(do celów projektowych)

Ark. nr 3
skala 1:500

w. Puchały, Gac
gm. Łomża
dz. nr 532/2, 28



Podział na arkusze

Szac. orientacyjny

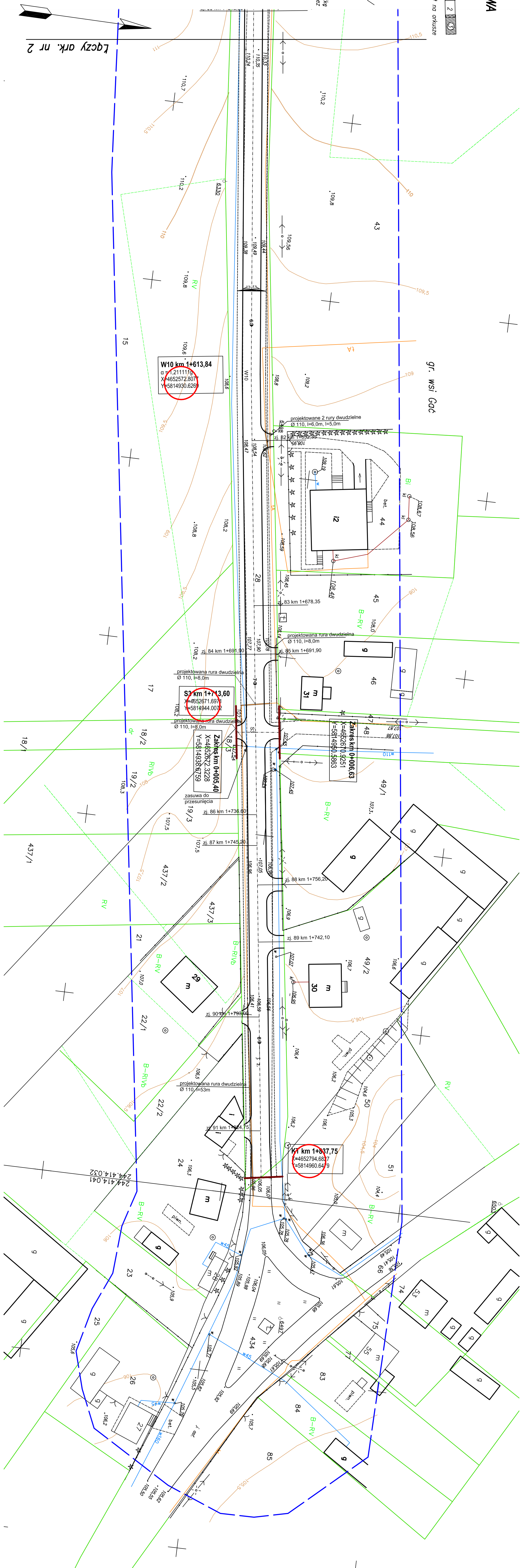
Niniejszą mapę sporządzono na podstawie materiałów archiwalnych i pomiaru uzupełniającego wykonanego w listopadzie 2009 roku /sekcje mapy: 244.414.032, .041/

Mapa aktualna na dzień 16.11.2009

Uwaga:
Nie wklucza się istnienia w terenie innych przewodów, o których brak informacji wynika z pozostałości historycznych lub niedopiekania przepisów zgłoszenia do inwentaryzacji (ustawa Prawo Geodezyjne i Kartograficzne – geodezyjne)

Łomża dn. 17.11.2009

L.k.s. 14011/293/2009
Wykonawca:



LEGENDA

ELEMENTY ISTNIEJĄCE

- granice pasa drogowego
- linie energetyczne
- linie telefoniczne
- wodociąg
- kanalizacja

ELEMENTY PROJEKTOWANE

- drzewa do wycięcia
- krawężel jezdni
- krawężel pobocza
- teren do wykupu
- obszar oddziaływania inwestycji

ZAMÓWNIK:	Przebudowa drogi gminnej nr 105 716 B - Gac (droga gminna nr 105 716 B) - droga powiatowa nr 23 377 B - Puchały (droga wojewódzka 679) - we wsi Puchały			
STADIUM:	Projekt budowlany - wykonawczy			
RYSUJEK:	Projekt zagospodarowania terenu			
DATA: sierpień 2010	SKALA: 1:500	RYSUJEK NR:	2	
BRANŻA PROJEKTOWA:	ZESPOŁ PROJEKTOWY:	NR UPRAWNIENI:	PL-80/84	
WSPÓŁPRACOWNIK:	mgr inż. Łukasz Lendziński			
SPRACOWNIA:	mgr inż. Łukasz Lendziński		Łomża	