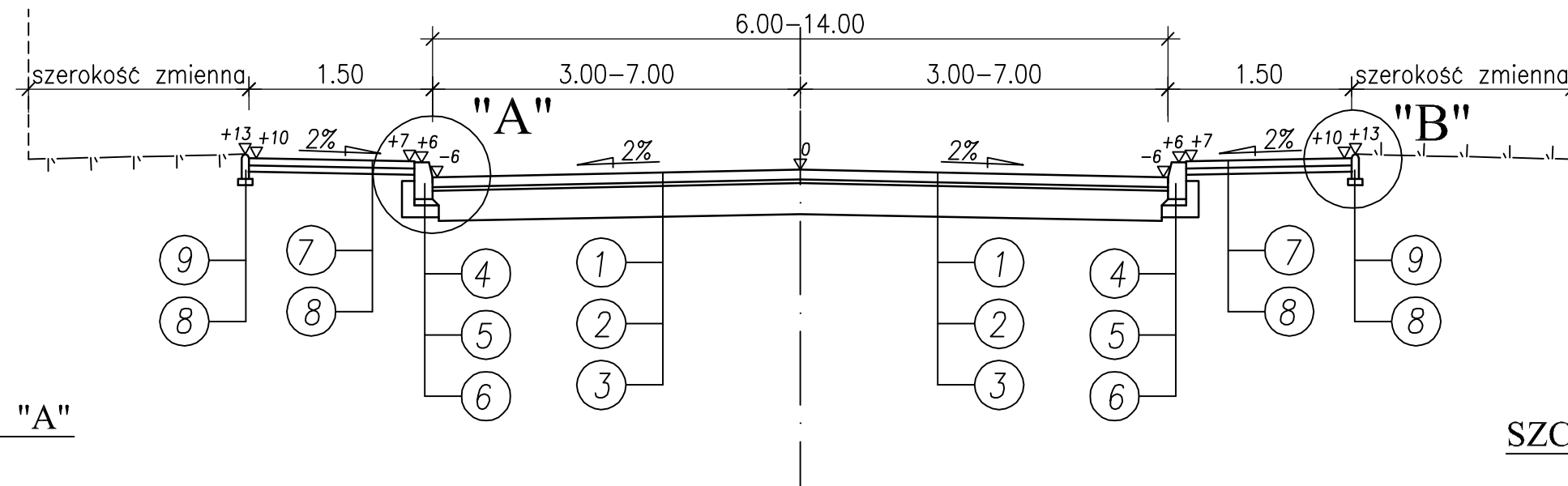


Legenda:

- ① – warstwa ścierna z betonowej kostki brukowej grub. 8cm
- ② – podsypka cementowo–piaskowa grub. 3cm
- ③ – podbudowa zasadnicza z kruszywa naturalnego stab. mech. grub. 25cm
- ④ – krawężnik betonowy 15x30cm
- ⑤ – podsypka cementowo–piaskowa grub. 5cm
- ⑥ – ława betonowa z oporem 30x35cm
- ⑦ – warstwa ścierna z betononowej kostki brukowej grub. 6cm
- ⑧ – podsypka piaskowa grub. 5cm
- ⑨ – obrzeże betonowe 6x20cm

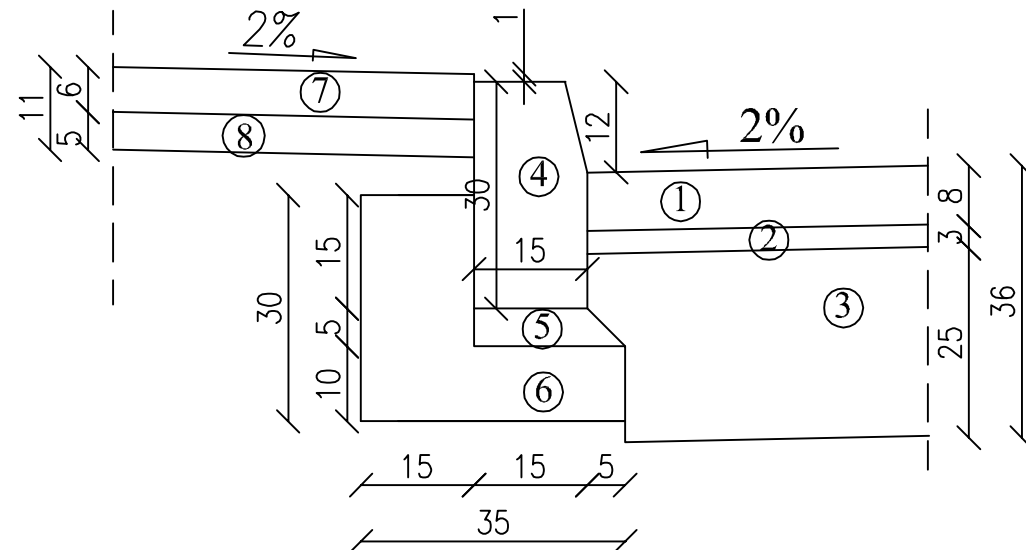
od km 0+012,80 do km 0+106,80

PRZEKRÓJ NORMALNY Nr 1
- nawierzchnia o nowej konstrukcji



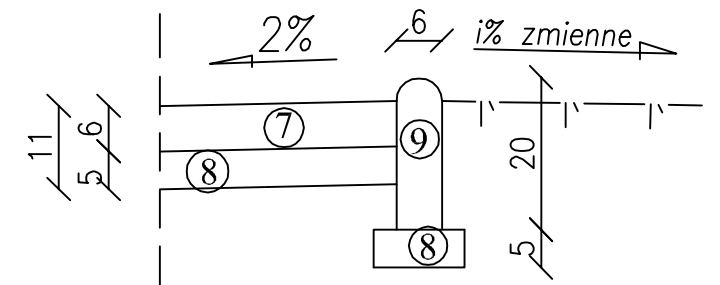
SZCZEGÓŁ "A"

SKALA 1 : 10

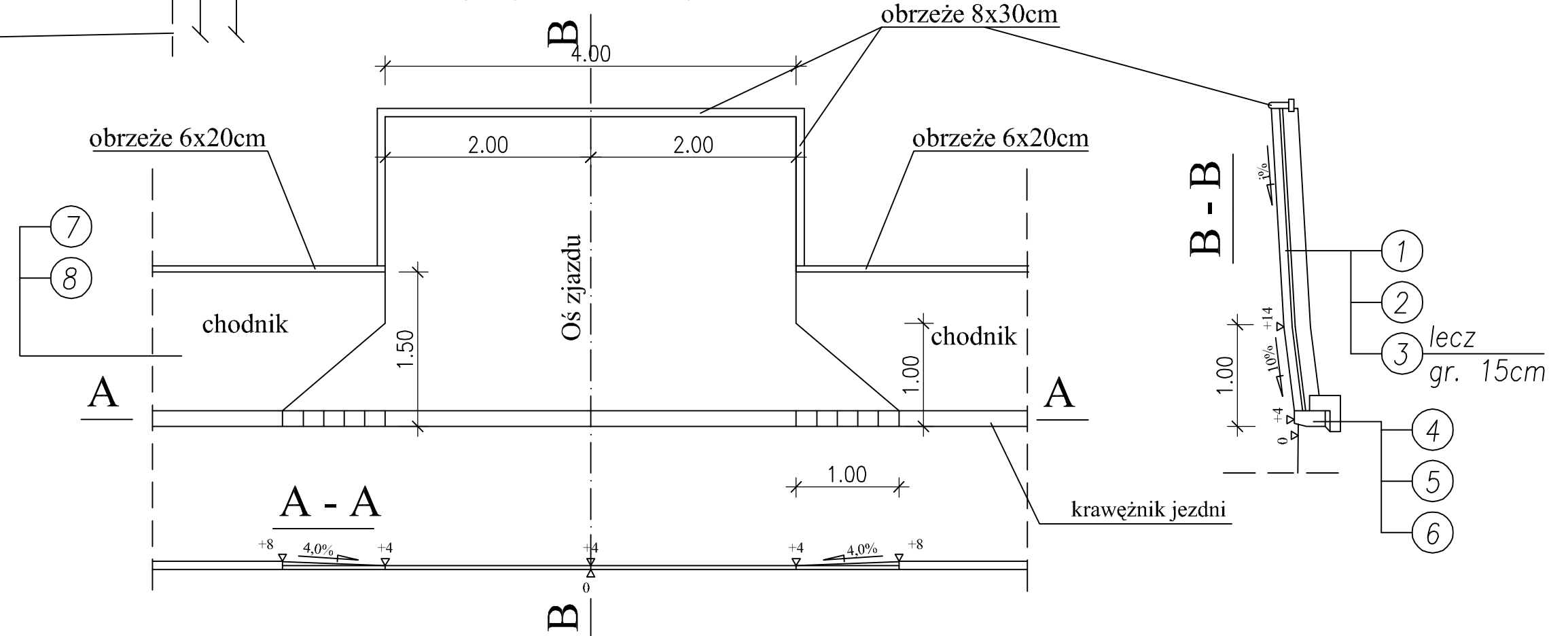


SZCZEGÓŁ "B"

SKALA 1 : 10



Szczegół zjazdu - przekrój uliczny



Adres obiektu		województwo podlaskie, gmina Łomża, wieś Konarzyce			
Stadium		PROJEKT BUDOWLANY			
Nazwa projektu		Budowa drogi gminnej nr 105789B ulica Sosnowa we wsi Konarzyce			
Branża		DROGI			
Tytuł rysunku		Przekroje normalne		Data 09.10.2012	Zał.nr/ark. 4
Stanowisko	Imię i Nazwisko		Nr uprawnień	Podpis	
Projektant	mgr inż. Piotr Żabicki		PDL/0031/POOD/11 (do projektowania bez ograniczeń w szczególności drogowej)		
Współpraca	mgr inż. Wojciech Borzuchowski		UAN.II.7342-74/93		
	mgr inż. Piotr Dobrzyński		-		
Sprawdzający	mgr inż. Anna Borzuchowska		UAN.II.7342-110/94 (projektant w szczególności konstrukcyjno - inżynierskiej w zakresie dróg)		