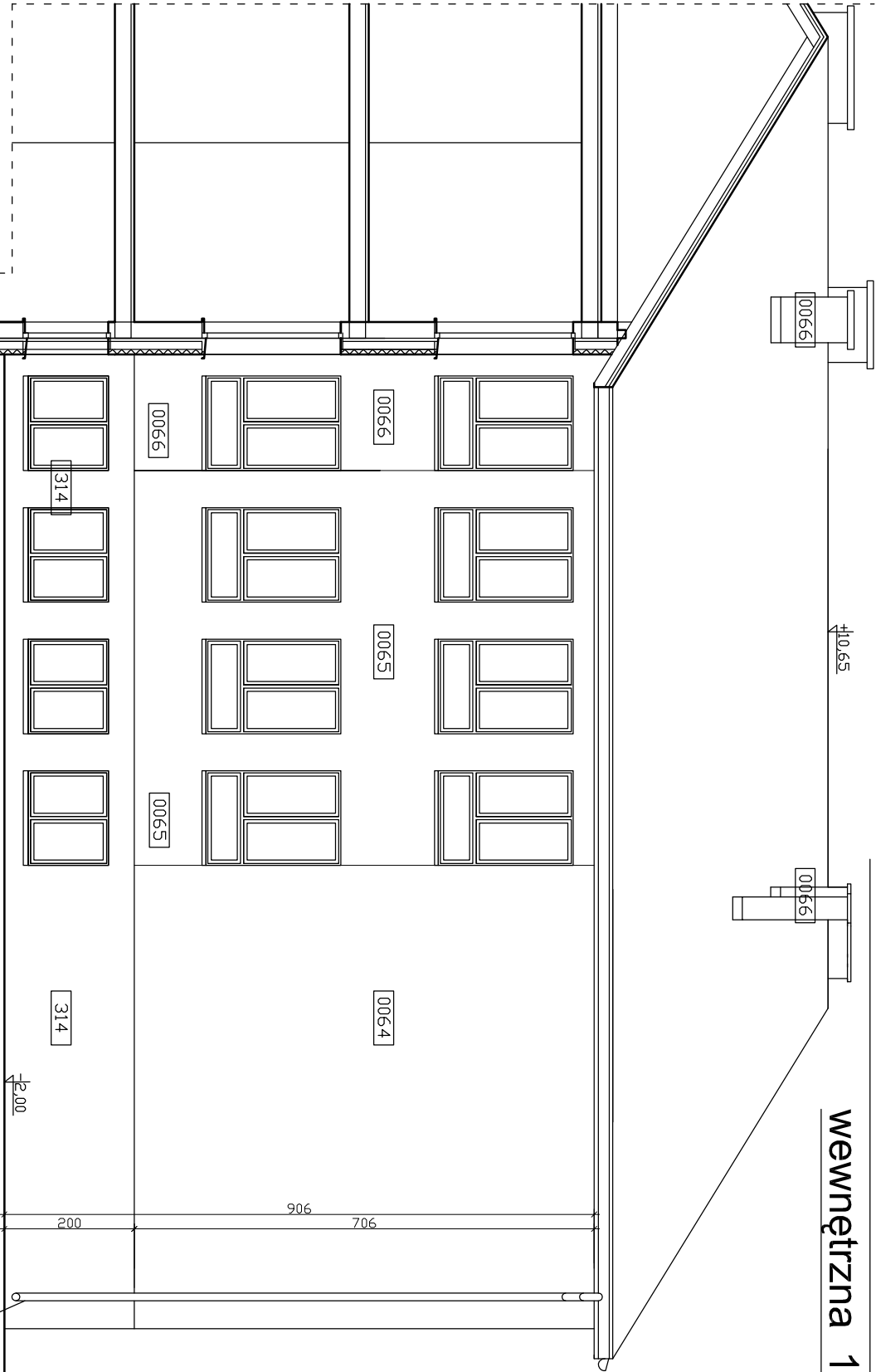


ELEWACJA PÓŁNOCNO-ZACHODNIA

wewnętrzna 1:100



KOLORY WYPAW SILIKONOWYCH wg PALETY BARW FIRMY ATLAS:

- 0066 - JASNY ŻÓŁTY - 0066
- 0065 - JASNY POMARAŃCZ - 0065
- 0064 - POMARAŃCZ - 0064
- 0064 - TYNK MOZAIKOWY NA COKOLE:
- 314 - ATLAS nr. 314
- 0066 - OBRĘBKI BLACHARSKIE, PODDŁIENNIKI - BLACHA POWLEKANA
- 314 - CIEMNY BRĄZ
- 0065 - RYNNY - DOTYCHCZASOWE
- 0064 - RURY SPUSZTOWE - NOWE PCV
- 314 - BLACHA TRAPEZOWA NA DASZKACH - CIEMNA CZERWIEN

PROJEKT DOCIEPLENIA SZKOŁY PODSTAWOWEJ W KUPISKACH

NOWE KUPISKI 137, 18-400 ŁOMŻA

BRANŻA ARCH.-BUD. 30 LIPIEC 2013r.

ELEW. PÓŁNOCNO-ZACHODNIA wewn. 1:100 Nr.:21

PROJEKT:

mgr inż. arch. B. Kokoszkiwicz
BL-PdDKK/22/2004