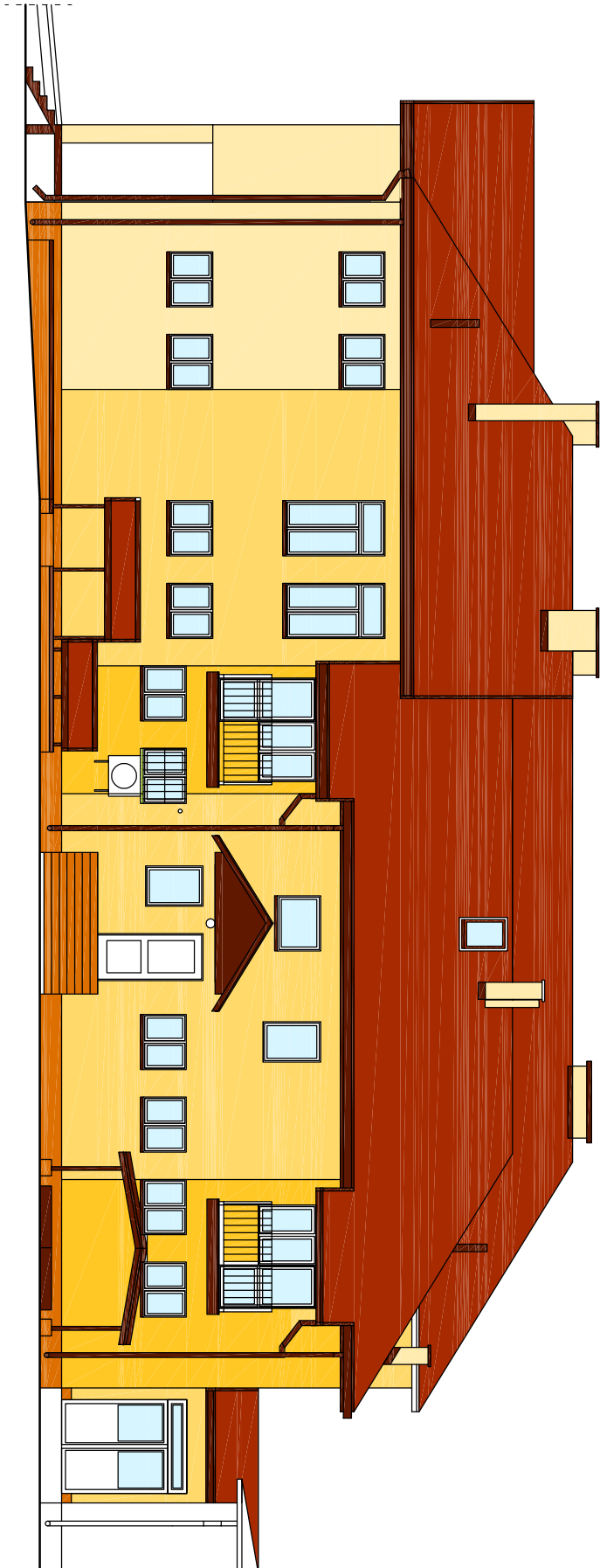


KOLORYSTYKA  
ELEWACJA PÓŁNOCNO-ZACHODNIA 1:100



KOLORY WYPRAW SILIKONOWYCH wg PALETY BARW FIRMY ATLAS:



- JASNY ŻÓŁTY – 0066
- JASNY POMARAŃCZ – 0065
- POMARAŃCZ – 0064
- TYNK MOZAİKOWY NA COKOLE:
- ATLAS nr. 314
- DBRĄBKIE BLACHARSKIE, PODDŁIENNIKI – BLACHA POWLEKANA – CIEMNY BRĄZ
- RYNNY – DŁOTYCHCZASDWE
- RURY SPUSTOWE – NDWE PCV
- BLACHA TRAPEZOWA NA DASZKACH – CIEMNA CZERWIEN

PROJEKT DOCIEPLENIA SZKOŁY PODSTAWOWEJ W KUPISKACH

NDWE KUPISKI 137, 18-400 LDMŻA

BRANŻA ARCH.-BUD. 30 LIPIEC 2013r.

KOLORYSTYKA – ELEW. PÓŁNOCNO-ZACHODNIA | Nr.26

PROJEKT:

mgr inż. arch. B. Kokoszkiwicz  
BŁ-PdDKK/22/2004