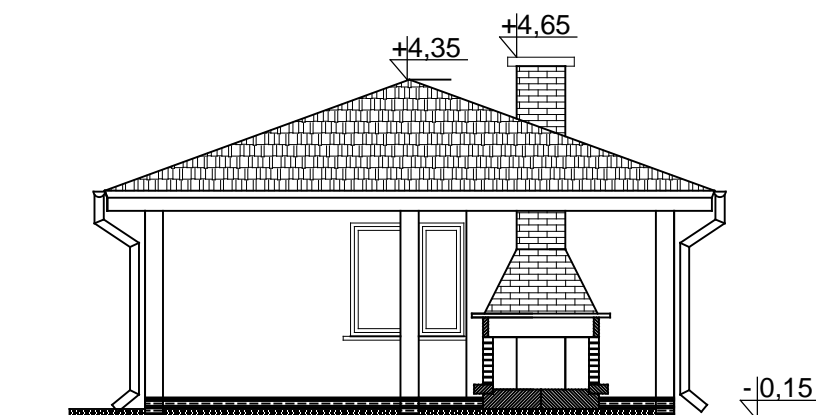
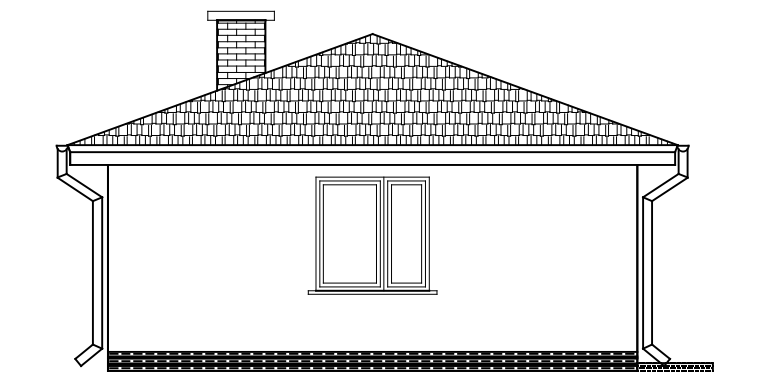


## Elewacja zachodnia



## Elewacja wschodnia



### Kolorystyka budynku

Pokrycie dachu w kolorze ceglany brąz.  
 Rynny i obróbki w kolorze brązowym. Rury spustowe w kolorze brązowym.  
 Tynk w kolorze jasnopiaskowym.  
 Cokół budynku w kolorze brązowym.  
 Komin - klinkier ceglany brąz

Biuro Usług Projektowo - Inwestycyjnych Leszek Piątkowski Ławy 76 C, 07-411 Rzekuń, tel. 692-755-975, 692-645-581			Rys. Nr 7
Rysunek: Elewacja wschodnia i zachodnia			SKALA 1:100
Obiekt: Budowa wiaty rekreacyjnej			27.11.2015r.
Adres: działka nr ew. 277, Podgórze, gmina Łomża			
Inwestor: Gmina Łomża, ul. M. Skłodowskiej-Curie 1a, Łomża			
Zespół projektowy:	Podpis	Nr uprawnień:	
inż. Maria Piątkowska		upr. proj. w specjalności architektonicznej UAN.II.7342-91/94	
inż. Leszek Piątkowski		upr. budowlane w specjalności konstr. budowl. Os 461/84	